

## محافظه كفر الشيخ

قرار رقم ١٠٠٢٧ لسنة ٢٠٢٦

بتاريخ ٢٠٢٦/٣/٢٤

### محافظ كفر الشيخ

بعد الاطلاع على أحكام القانون رقم ٤٣ لسنة ١٩٧٩ بشأن نظام الإدارة المحلية ولائحته التنفيذية وتعديلاتهما ؛

وعلى القانون رقم ١١٩ لسنة ٢٠٠٨ بإصدار قانون البناء ولائحته التنفيذية وتعديلاتهما ؛

وعلى كتاب الإدارة العامة للتخطيط والتنمية العمرانية بالمحافظة المؤرخ

٢٠٢٦/٣/١٥ والمرفق به محضر اجتماع لجنة الإشراف على أعمال التخطيط

العمرانى بالمحافظة المؤرخ ٢٠٢٦/٢/٢٥ المتضمن الموافقة على مشروع تعديل

بالمخطط التفصيلي المعتمد لقريه الحلافى التابعة للوحدة المحلية لقريه الحلافى

مركز كفر الشيخ برفع جزء من خدمة مقترحة (مدرسة تعليم أساسى) إلى سكنى مقترح

بناءً على الطلب المقدم من / رضا السيد بلتاچى وكيلاً عن / وائل وتامر السيد عبد الله

ورضا محمد محمود بالمعاملة رقم (١١٥٨٢٥٠٢٠٨٤١٧) بتاريخ ٢٠٢٥/١١/١١

مع إخطار الوحدة المحلية لمركز ومدينة كفر الشيخ بتحصيل مقابل التحسين من مقدم

الطلب نظير تغيير الاستخدام وموافاة اللجنة بما يفيد تمام السداد حتى يتم استصدار

القرار بالتعديل المطلوب واستكمال الإجراءات وفقاً للقرارات المنظمة لذلك ؛

وعلى كتاب الوحدة المحلية لمركز ومدينة كفر الشيخ رقم (١٩٦٣) المؤرخ

٢٠٢٦/٣/١٢ والمرفق به إيصال السداد في هذا الشأن ؛

وعلى ما يقتضيه الصالح العام ؛

**قرر:**

**المادة الأولى -** يعتمد تعديل بالمخطط التفصيلى المعتمد لقرية الحلافى التابعة للوحدة المحلية لقرية الحلافى مركز كفر الشيخ برفع جزء من خدمة مقترحة (مدرسة تعليم أساسى) إلى سكنى مقترح بناءً على الطلب المقدم من / رضا السيد بلتاجى وكيلاً عن / وائل وتامر السيد عبد الله ورضا محمد محمود بالمعاملة رقم (١١٥٨٢٥٠٢٠٨٤١٧) بتاريخ ١١/١١/٢٠٢٥

**المادة الثانية -** ينشر هذا القرار فى الوقائع المصرية .

**المادة الثالثة -** على جميع جهات الاختصاص تنفيذ هذا القرار اعتباراً من اليوم التالى لتاريخ نشره .

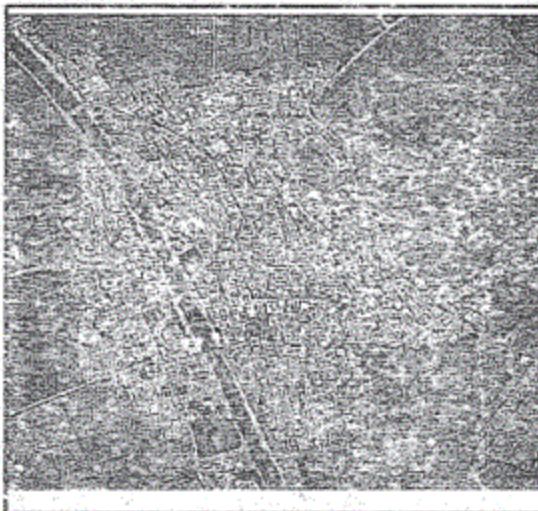
محافظ كفر الشيخ

مهندس / إبراهيم مكى





المخطط التصولي لقرية الحلافي



الصورة الفضائية لقرية الحلافي



محافظة كفر الشيخ  
الإدارة العامة للتخطيط والتنمية العمرانية

تحويل بمخطط التصولي لقرية الحلافي  
الوحدة المحلية لقرية الحلافي - مركز كفر الشيخ

معلومات الأثرية والمرافق والبنية الأساسية

اسم  
مساحة مقترح  
تأريخ  
الهندسة المعمارية  
أراضي للمشروع: عت للمقترحة  
طريق بعرض 4 م  
مدرسة

حيز المطلوب

في المناطق التصولي لقرية الحلافي برفع جزء من خدمة مقترحة  
سنة تخطيط أساسية التي مسكن مقترح طبقا للمعطلة رقم  
11582502084 بتاريخ 11/11/2025م

مخاطر التعديل

في حيز رقبة لذلك  
التعليمات الهيدروالعامة للتخطيط العمراني في هذا الشأن  
وإن أراضي الدولة تم تخصيصها بقرار المحافظة  
16/1/2014م بتاريخ 14-7-2014م لإنشاء مدرسة فيها

ملاحظات

تتم بإحكام قانون إنشاء رقم 119 لسنة 2008 ولائحته  
أثرية وتعديلاتها، القرارات المنطحة لذلك وما يستجد من قرارات

إم بالاشتراطات البنائية الواردة بالمخططات الإستراتيجية  
صيانة المعتمدة

بوع للجهات المعنية حال تطلب الأمر ذلك قبل السير في  
العملات ترخيص البناء بالموقع محل التعديل



حزيران في - - 2026

مهندسى الإدارة

الاسم / جوفالدي  
التوقيع / جوفالدي

مشرف على الدعم

الاسم / المنصور  
رانيا الباز

ممثل الوحدة المحلية للمركز

مدير التخطيط العمراني / التنظيم مدير الإدارة الهندسية  
الاسم / السيد محمد / التوقيع / السيد محمد  
الاسم / السيد محمد / التوقيع / السيد محمد

رئيس الوحدة المحلية للمركز والمدينة

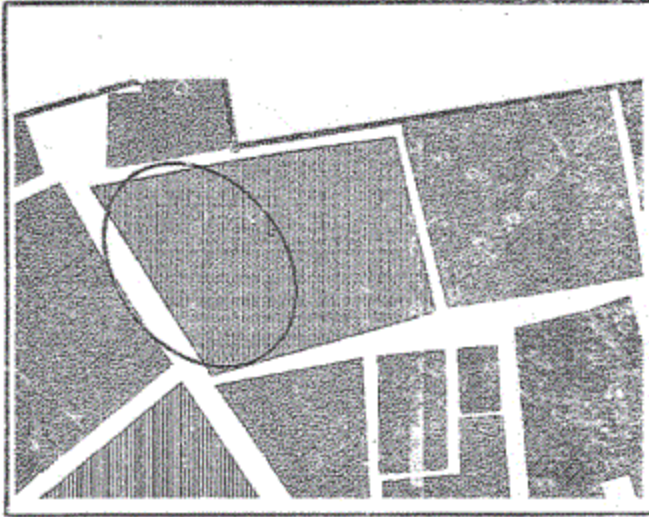
الاسم / السيد محمد / التوقيع / السيد محمد

ممثل الوحدة المحلية القروية

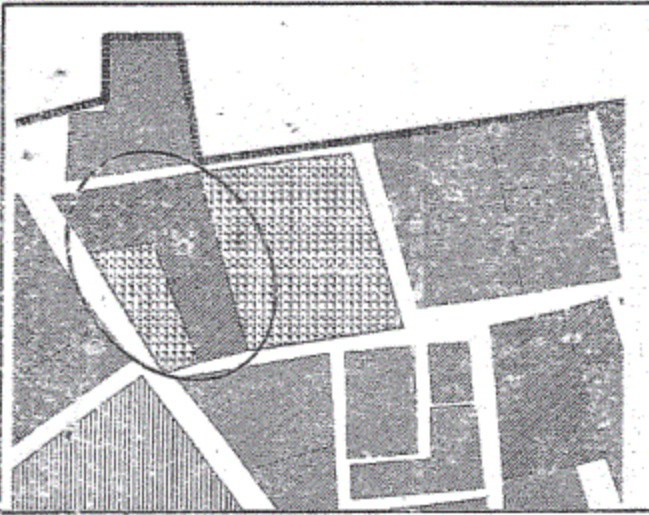
رئيس القيم الهندسي  
الاسم / السيد محمد / التوقيع / السيد محمد

رئيس الوحدة المحلية

الاسم / السيد محمد / التوقيع / السيد محمد



الموقع قبل التعديل



الموقع بعد التعديل



الموقع على الطبيعة

<p>يعتمد</p> <p>محافظ كفر الشيخ</p> <p>مهندس /</p> <p>إبراهيم مكي</p>	<p>وكيل أول الوزارة</p> <p>المسكرتير العام</p> <p>النواء /</p> <p>محمد شوقي بدر</p>	<p>مدير عام الإدارة العامة</p> <p>للتخطيط والتنمية العمرانية</p> <p>فاطمة الشوافي</p>	<p>رئيسة للتخطيط والتنمية العمرانية</p> <p>فاطمة الشوافي</p> <p>مدير إدارة التخطيط العمراني</p> <p>محمد العليجي</p>
---	---	---	---