

قرار رئيس مجلس الوزراء رقم ١٧١٤ لسنة ٢٠٢٦

رئيس مجلس الوزراء

بعد الاطلاع على الدستور ؛

وعلى قانون نظام الإدارة المحلية الصادر بالقانون رقم ٤٣ لسنة ١٩٧٩ ولائحته التنفيذية ؛

وعلى القانون رقم ١٠ لسنة ١٩٩٠ بشأن نزع ملكية العقارات للمنفعة العامة ولائحته التنفيذية ؛

وعلى قانون الموارد المائية والرى الصادر بالقانون رقم ١٤٧ لسنة ٢٠٢١ ؛

وعلى قرار رئيس الجمهورية رقم ٣٠٤ لسنة ٢٠٢٤ بتفويض رئيس مجلس الوزراء فى بعض الاختصاصات ؛

وعلى قرار رئيس مجلس الوزراء رقم ٣٩٢٨ لسنة ٢٠٢٤ باعتبار مشروع إنشاء مسار لنقل مياه الصرف الزراعى والصفى المعالج بغرب الدلتا ومدينة الإسكندرية وإنشاء محطة معالجة طاقة (٧,٥ مليون م^٣/يوم) لتنمية وزراعة أراضٍ جديدة بمنطقة دلتا مصر من أعمال المنفعة العامة ؛

قرر:

(المادة الأولى)

يُعتبر من أعمال المنفعة العامة مشروع إنشاء مفايض طوارئ لتأمين مسار مشروع نقل مياه الصرف الزراعى والصفى المعالج بغرب الدلتا ومدينة الإسكندرية وإنشاء محطة معالجة لتنمية وزراعة أراضٍ جديدة بمنطقة دلتا مصر (مشروع المصدر الشمالى للدلتا الجديدة) ، وكذا تنفيذ أعمال الحماية الكاثودية الخاصة بقطاع المواسير بالمشروع المذكور .

(المادة الثانية)

يُستولى بطريق التنفيذ المباشر على الأراضى والعقارات اللازمة لتنفيذ المشروع المشار إليه فى المادة السابقة ، والمبين موقعها ومساحتها وحدودها وأسماء ملاكها الظاهرين بالمذكرة الإيضاحية والخرائط المساحية والكشوف المرفقة .

(المادة الثالثة)

يُنشر هذا القرار فى الجريدة الرسمية .

صدر برئاسة مجلس الوزراء فى ١٥ ذى الحجة سنة ١٤٤٧ هـ

(الموافق أول يونية سنة ٢٠٢٦ م) .

رئيس مجلس الوزراء

دكتور/ مصطفى كمال مدبولى

وزارة الموارد المائية والرى

مذكرة إيضاحية

بخصوص / مشروع إنشاء مسار لنقل مياه الصرف الزراعى
والصرف الصحى المعالج بغرب الدلتا ومدينة الإسكندرية
وإنشاء محطة معالجة طاقة (٧,٥ مليون م^٣/يوم) لتنمية وزراعة أراضى
جديدة بمساحة (٣٦٢) ألف فدان جنوب محور الضبعة

الهدف من المشروع :

فى إطار خطة الدولة لخلق مجتمعات عمرانية ومساحات زراعية جديدة وتحقيقاً
لرؤية مصر ٢٠٣٠ فى مجال التنمية المتكاملة والمستدامة وتنفيذا لتوجيهات السيد
رئيس الجمهورية الى وزارة الموارد المائية والرى ببذل كافة الجهود للاستغلال الامثل
للموارد المائية المتاحة فى منطقة غرب الدلتا. تم تدشين مشروع إنشاء مسار لنقل
مياه الصرف الزراعى والصرف الصحى المعالج بغرب الدلتا ومدينة الإسكندرية وإنشاء
محطة معالجة طاقة (٧,٥ مليون م^٣/يوم) لتنمية وزراعة أراضى جديدة بمنطقة
الجديدة ، حيث تم الاتي :

صدر قرار السيد الدكتور رئيس مجلس الوزراء رقم ١٢١٣ لسنة ٢٠٢١ باعتبار
مشروع إنشاء مسار لنقل مياه الصرف الزراعى والصرف الصحى المعالج بغرب الدلتا
ومدينة الإسكندرية وإنشاء محطة معالجة طاقة (٦ مليون م^٣/يوم) لتنمية وزراعة
أراضى جديدة بمساحة ٣٦٢ ألف فدان جنوب محور الضبعة من المنفعة العامة.
تم تعديل القرار رقم ١٢١٣ لسنة ٢٠١٣ وذلك بالقرار رقم ١٨٥٨ لسنة ٢٠٢٢
والقرار رقم ٢٥١٢ لسنة ٢٠٢٣ فى ضوء توجيهات السيد رئيس الجمهورية بتعديل
المشروع ليصبح طاقة محطة المعالجة ٧,٥ مليون م^٣ / يوم بدلا من ٦ ملايين م^٣ / يوم
الامر الذى استلزم تعديل مسار المشروع بإضافة جزء جديد لمسار المشروع.

صدر قرار السيد الدكتور رئيس مجلس الوزراء رقم ٢٠٦٦ لسنة ٢٠٢٤ بإضافة صفة النفع العام لمشروع إنشاء مفيض طوارئ بجوار محطة الرفع رقم (٤) بالكيلو ٥٦,٦٥٠ ، ومفيض طوارئ بجوار محطة الرفع رقم (٥) بالكيلو ٥٨,٠٢٥ ترقيم مشروع المسار الناقل لمياه الصرف الزراعى والصرف الصحى المعالج بغرب الدلتا ومدينة الإسكندرية الصادر بشأنه قرارات رئيس مجلس الوزراء رقم ١٢١٣ لسنة ٢٠٢١ ، والمعدل بالقرار رقم ١٨٥٨ لسنة ٢٠٢٢ والقرار رقم ٢٥١٢ لسنة ٢٠٢٣ لسنة ٢٠٢٣ تم تجديد قرار المنفعة العامة رقم ١٢١٣ لسنة ٢٠٢١ والمعدل بالقرار رقم ١٨٥٨ لسنة ٢٠٢٢ والقرار رقم ٢٥١٢ لسنة ٢٠٢٣ وذلك بالقرار رقم ٣٩٢٨ لسنة ٢٠٢٤

وفى ضوء ما ورد من الهيئة الهندسية للقوات المسلحة بشأن :

دراسة تأمين مسار المشروع فى حالة الطوارئ والذى يتضمن مقترح انشاء مفيضات بجوار غرفة الربط ومحطة ٧ ومحطة ٨ ومحطة ٩ ومحطة ١٠ ومحطة ١٢ وبدالة السكة الحديد (مرفق كشف بمساحات كل مفيض).
أعمال الحماية الكاثودية للمشروع والمرفق به اللوحات الموقع عليها احداثيات غرف انودات الحماية الكاثودية الخاصة بقطاع المواسير.

الأعمال المساحية :

قامت الهيئة العامة المصرية للمساحة من الانتهاء من اعمال الرفع المساحى وتحديد المساحات المطلوب استصدار قرار المنفعة العامة لها وقامت بحصر الملاك الظاهرين طبقا للخرائط المساحية والكشوف المرفقة وقدرت الهيئة القيمة المبدئية لتعويضات نزع ملكية الأراضى المطلوب نزع ملكيتها وفقا لتقرير الاستشارى الوارد من هيئة المساحة وذلك على النحو التالى :

مبلغ (٣٥) مليون جنيهه القيمة التقديرية لتعويضات نزع ملكية مسطحات المفايض.

مبلغ ٢,٧ مليون جنيهه القيمة التقديرية لتعويضات نزع ملكية المسطحات الخاصة بالحماية الكاثودية .

وفى ضوء ما تقدم :

فإن الأمر يقتضى استصدار قرار من السيد الدكتور رئيس مجلس الوزراء بإضافة صفة النفع العام للمسطحات الخاصة بالمفيضات اللازمة لتأمين مسار مشروع المصدر الشمالى للدلتا الجديدة فى حالة الطوارئ ، وكذا المسطحات الخاصة بأعمال الحماية الكاثودية الخاصة بقطاع المواسير بالمشروع وذلك طبقاً للحدود الواردة وطبقاً للخرائط المساحية المرفقة بالاستيلاء بطريقة التنفيذ المباشر على الاراضى والعقارات اللازمة للمشروع تمهيداً لنقل ملكيتها إلى الدولة (منفعة عامة) وفقاً لأحكام القانون رقم ١٠ لسنة ١٩٩٠ وتعديلاته بخصوص نزع ملكية العقارات للمنفعة العامة .

وزير الموارد المائية والرى

أ.د/ هانى سويلم



١٧١٤

كشوريات: ١٧١٤

البيوت المصغرة الخاصة للمساواة

البيوت المصغرة الخاصة للمساواة
بلدية المساحة بمطروح

١٧١٤
١٧١٤

البيوت المصغرة الخاصة للمساواة	رقم	رقم	المساحة	رقم	رقم	رقم	رقم	رقم
فضاء	16	23	32	138,541.00	لم يستغل	1	مطروح	1
فضاء	21	23	37	150,561.00	لم يستغل	2	الحمام	2
فضاء	16	15	26	141,341.00	لم يستغل	3	خارج نزع ملك	3
فضاء	6	20	25	138,543.00	لم يستغل	4		4
فضاء	1	11	5	22,385.00	لم يستغل	5		5
فضاء	17	10	30	127,871.00	لم يستغل	6		6



كثف باسماء الملاك الظاهريين الذين التحقوا بالارض المطاوب على رفع مساحته لحدود المراتبة الكلاذرية

١٢/١٢/٢٠٢٦

مديرية المساحة الاسكندرية
مكتب الرجعة

رقم	بمسلم	التاريخ	القسم	المحافظة	رقم الورقة	اسم العوض	رقم القطعة	المسطح	اسم واضع اليد
١	عرب العرب	عرب العرب	عرب العرب	الاسكندرية	علم القطعة عرب العرب - العالم ١ / ٥٠٠٠	خارج الارض - خارج الزمام	بدون	٤٩٩,٧٥	لم يستكمل
٢	عرب العرب	عرب العرب	عرب العرب	الاسكندرية			بدون	٤٩٧,٥٢	لم يستكمل
٣	عرب العرب	عرب العرب	عرب العرب	الاسكندرية			بدون	٤٩٩,٥٢	مسطح استمات الطهريه
٤	عرب العرب	عرب العرب	عرب العرب	الاسكندرية			بدون	٤٩٩,٩٩	مراجعه مبدئي



مديرية المساحة
٢٠٢٥ / ١

مديرية المساحة
٢٠٢٥ / ١

٥/١٤

كثيف بسماء الملاك الظاهرين وبين الحدود الأرض
المطلوب عمل رفع مساحي لها بحوز الطارية (تكاثرية)

مفتوحة المساحة الاستكشافية
مكتب المراجعة
٢٠٢٥ / ١ / ١

اسم واضع اليد	المسطح	رقم القطعة	اسم الحوض	رقم الوحدة	المحافظة	القسم	التابعة	يتمثل
لم يستكمل	٤٩٨,٤١	بدون	خارج الحوض - الاجواض - خارج الزيلم	علم القطعة - برج العرب - العلم ١ / ٥٠٠٠٠	الاستكشافية	برج العرب	برج العرب	٥
الضخات صقر القطامي	٥٢٩,٩٤	بدون				برج العرب	برج العرب	٦
سعود عبد الستار	٥٢٧,٤٩	بدون				برج العرب	برج العرب	٧
مفتاح عبد القادر	٥٢٧,٤٨	بدون				برج العرب	برج العرب	٨



يختم
الهيئة الاستكشافية
٢٠٢٥ / ١ / ١

مطرف المراجعة
٢٠٢٥ / ١ / ١

رئيس مكتب المراجعة
٢٠٢٥ / ١ / ١

١٣

كشف وبسماء الملك الظاهرين وبين الحدود للأرض
المطلوب عمل رفع مساحي لها بحرف الحراجة انكازوروي

مطوية المساحة الاستكبرية
مكتب المراجعة
١٧١٤

اسم راضع اليد	المسطح	رقم القطعة	اسم الحوض	رقم التوحة	المحافظة	القسم	التاحية	يسمى
عبد السكري	٢٠٤.٤٣	٤٥٥	خاج الحوض- الأحواض- خارج الزمام	طم القطعة- برج العرب - الصلح ١ / ٥٠٠٠٠	الاستكبرية	برج العرب	برج العرب	١٣
جلال عوض رزق	٢١٧.٥٥	٤٥٥				برج العرب	برج العرب	١٤
صفي سلامة	٢٠٧.٦٤	٤٥٥				برج العرب	برج العرب	١٥
جمعه رجبية	٢٢٤.٢٦	٤٥٥				برج العرب	برج العرب	١٦



ويختص :
م / م

المساحة المراجعة
٢٠٢٥ / ١

رئيس مكتب المراجعة
٢٠٢٥ / ١

٢

١٧١٤

١٧

تخلف باسماء الملاك الطاقون وبين المردود الأرض
المطلوب عمل رفع مساحي لها بموجز المراجعة اركان كورنية

مديرية المساحة الاسكندرية
مكتب المراجعة
١٢١٤

اسم واضع اليد	المنطوق	رقم القطعة	اسم الحوض	رقم الترحية	المحافظة	القسم	التاحية	مسائل
لم يستقل	٥٩٧.٤٣	بدون	خارج الاعراض - خارج الارحام	علم القلعة - برج العرب - الحمام ١ / ٥٠٠٠٠	الاسكندرية	برج العرب	برج العرب	٢١



يخلف باسم
مكتب المراجعة
٢٠٢٥ / ١

رئيس مكتب المراجعة
٢٠٢٥ / ١

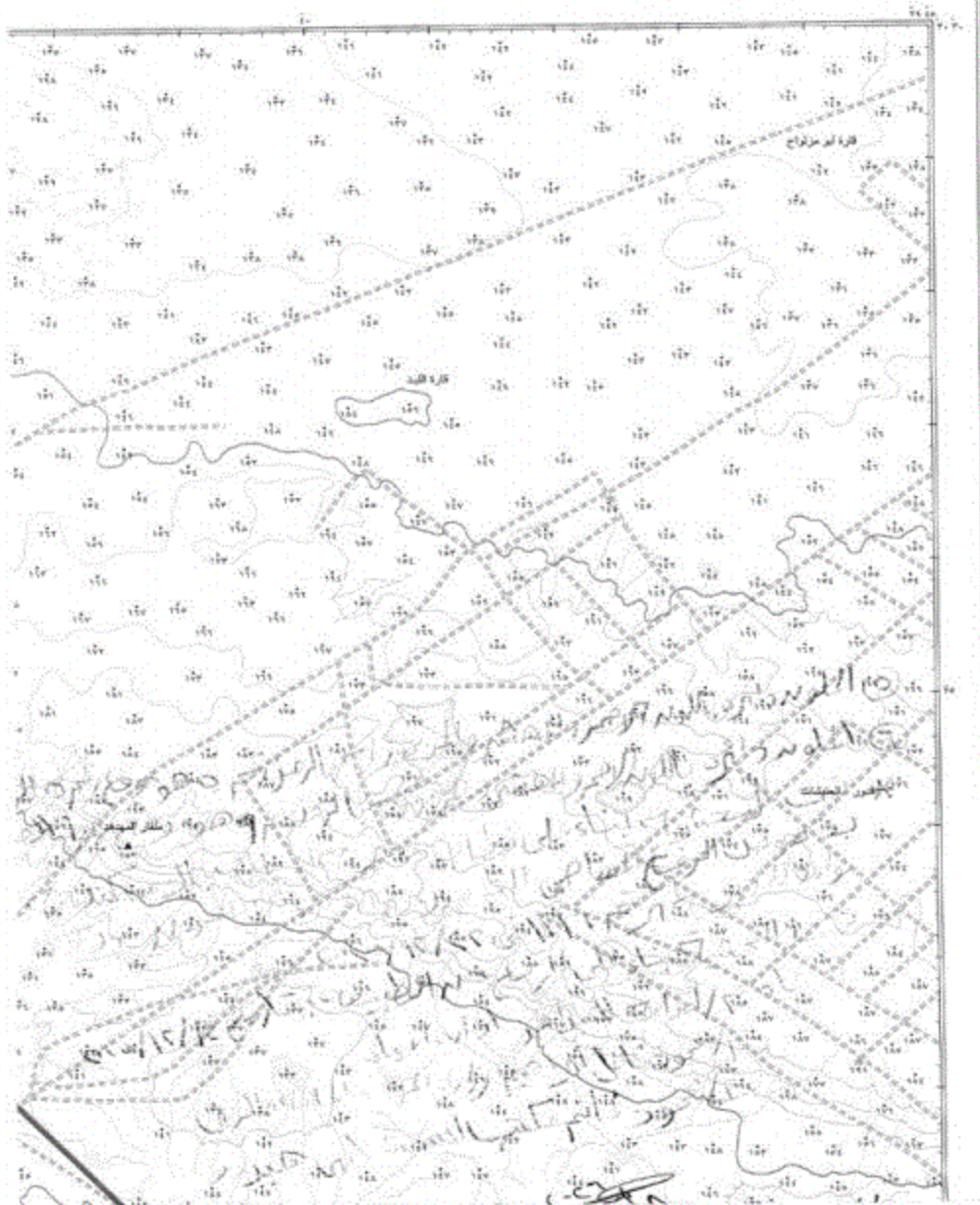
١

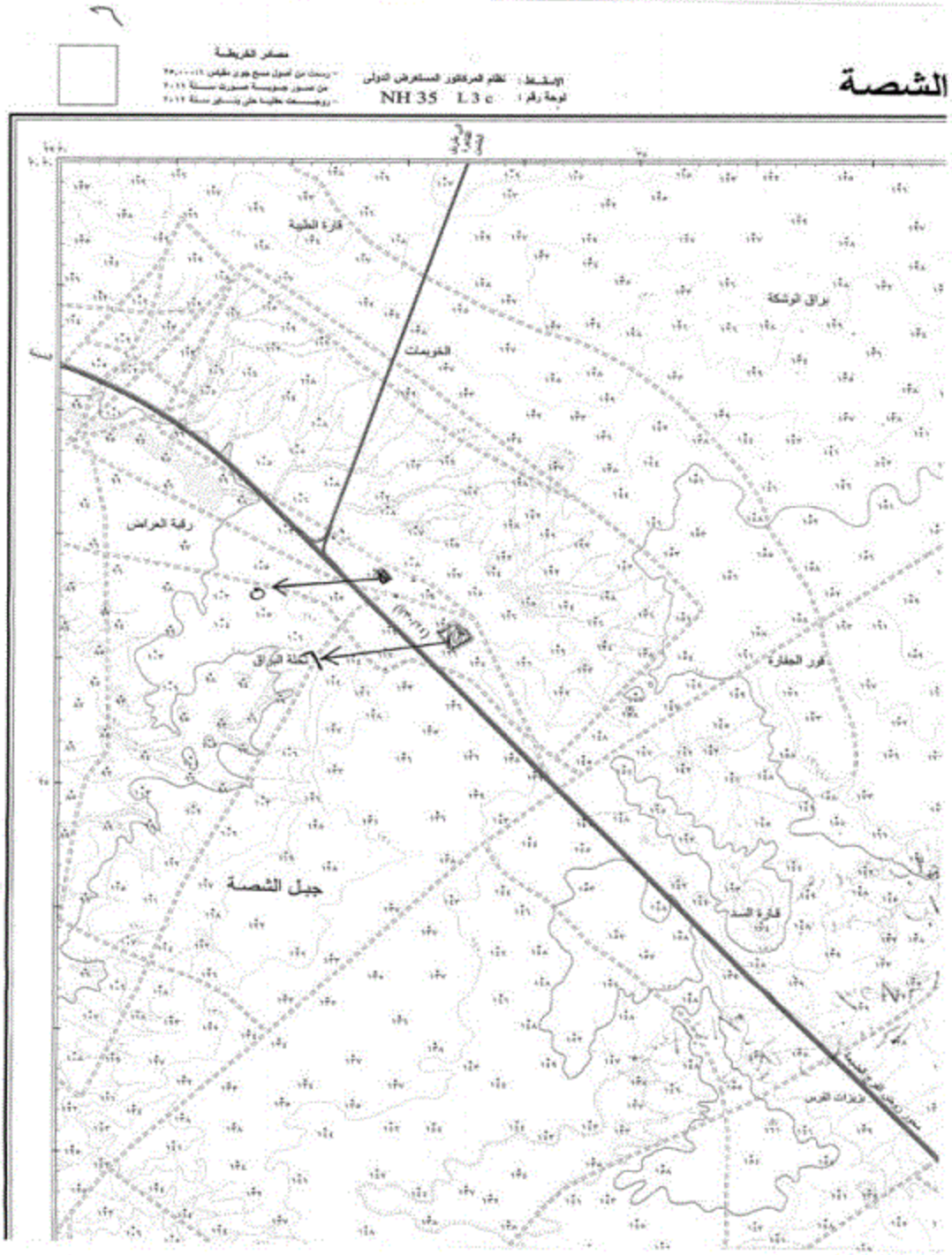


جبل

جمهورية مصر العربية

٦

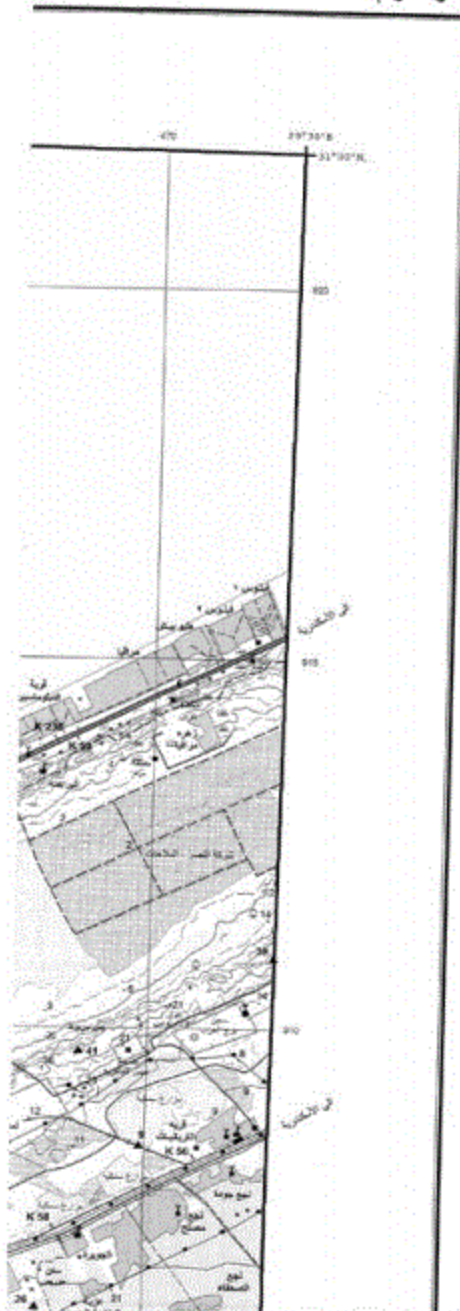




ARAB REPUBLIC OF EGYPT



لوحة رقم SHEET NH 35 L5d



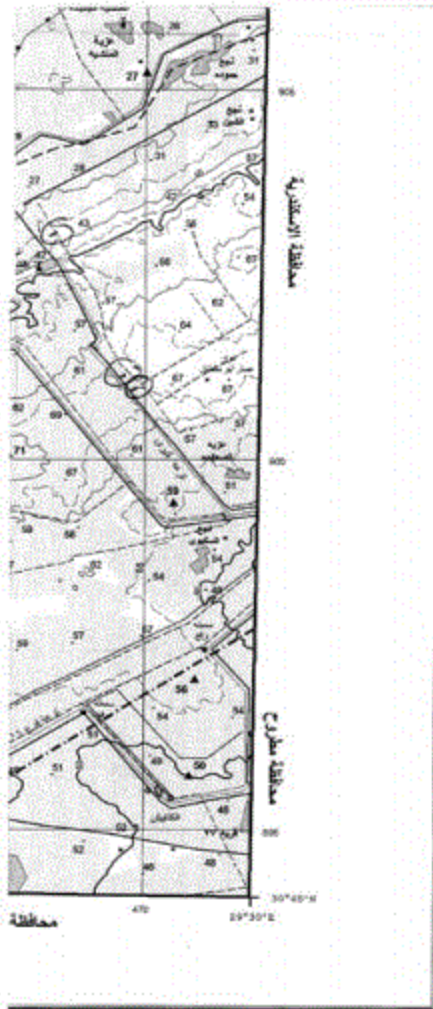
LEGEND

ملاحظات الخريطة

Dual Carriage road	طريق ذو الحارتين
Main paved road	طريق رئيسي مرصوف
Secondary paved road	طريق ثانوي مرصوف
Unpaved road	طريق مهيكل أو مكوكة
Track	سكك
Road Under construction	طريق تحت الإنشاء
Tunnel	النفق
(70 ton)	طن ٧٠
Bridge (< 70 ton)	جسر ذو حمولة أقل من ٧٠ طن
(Wood)	خشب
Culvert	بريخ
Kilometer marker	علامة الكيلومتر
Single track	مسلك
Railway double track	خط سكة حديد مزدوج
Stop	مواقف
Station	محطة
Built up area	منطقة سكنية
Buildings	مباني ومبانيات
Government Buildings	مباني حكومية
Ruins / Historical site	منطقة أثرية / اطلال
Wall	سور حديدي
Wire fence	سور سلك
Shrine / Mosque	جامع - مسكن
Church	كنيسة
Muslim cemetery	مقابر مسلمين
Christian cemetery	مقابر مسيحيين
Jewish cemetery	مقابر يهود
Hospital	مستشفى
Police station	مركز شرطة
Fire station	مركز مطافئ
Post and telegraph office	مكتب بريد وشرفاء
School	مدرسة
Historical monument	أثر تاريخي
Mining site	منطقة تعدين
Quarry	مخبر
Oil Well	بئر نفط
Oil Tank	خزان نفط
Water Tank / Water tower	برج مياه - خزان مياه
Radio transmission antenna	جهاز إرسال
Electric power line	خطوط قوى كهربائية
Oil / gas pipeline	خط انابيب نفط / غاز
Water pipeline	خط انابيب مياه
Aqueduct or Flum	قناة
Siphon	مضخة
Weir	خطار مياه
Spot height	لغزة ارتفاع
Index contour	الخطوط الرئيسية
Base contour	خط الأساس
Supplementary contour	خط الأساس الإضافي
Depression	منخفض
Area below sea level	منطقة تحت مستوى سطح البحر
Escarpment	جرف أو منحدر
Cutting	

الحمّام AL-ĤAMMĀM

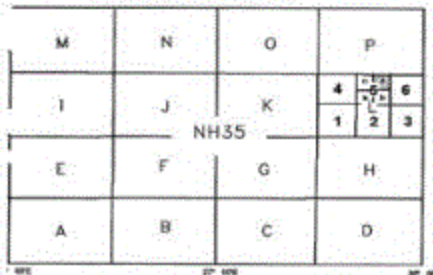




Embankment	ردم أو تغطية
Sand	رمال
Sand dunes	تلال رملية
Cultivated area	منطقة زراعية
Orchards and trees	بساتين وأشجار
Land under reclamation	أراضي خاضعة للاستصلاح
Palm trees	نخيل - نخيل
Bush	أشجار
Grass	عشب
Rocks	صخور
Coastal reef	شعب مرجانية
Lighthouse	منارة
Dock or pier	رصيف، مuelle أو جبال أمواج
Buoy	بويا
Dolphins	
Car ferry	مخاضة سيارات
Perennial lake	بحيرة
Intermittent lake or pond	بحيرة أو بركة موسمية
Sabkhan	سبخة
Land subject to inundation	أرض تتعرض للفيضان
Marsh	مستنقع
Soft silt	مخاضة
River or stream	نهر أو مجرى مائي
Wide wall	جدار عريض
Narrow wall	جدار ضيق
more than 25 m.	أكثر من ٢٥ متر
Canals from 10 to 25 m	أرغاف من ١٠ إلى ٢٥ متر
from 5 to 10 m.	من ٥ إلى ١٠ متر
more than 25 m.	أكثر من ٢٥ متر
Ditches from 10 to 25	مصارف من ١٠ إلى ٢٥ متر
from 5 to 10 m.	من ٥ إلى ١٠ متر
Well - dry well	بئر جاف - بئر
Spring	عين مائية
Dam	سد
Barage	سدان
Lock	قوس - بوابة مائية
Horizontal control point	نقطة ثابتة أفقية
Bench mark	نقطة لمتوية (دعوى)
International boundary	حدود دولية
Governorate boundary	حدود محافظة
Merkaz boundary	حدود مركز

نظام ترقيم الوحدات

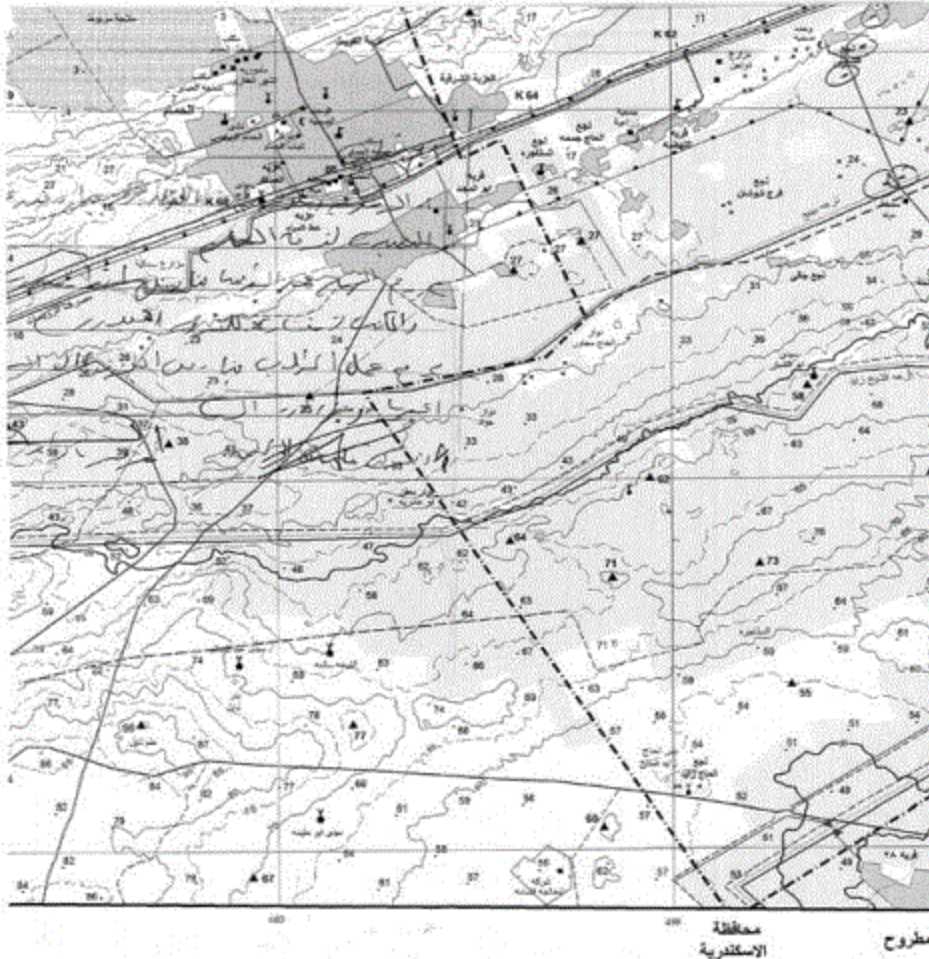
SHEET NUMBERING DIAGRAM



لمحة على الأسماء الثابتة والمعروف الدولية يرجع إلى قرار هيئة الأمم المتحدة سنة ١٩٧٣ الخاص بالأمم المتحدة
 U.N. Standardization of Geographical Names
 Users should refer to UN Resolution 1973 Transliteration system for the proper pronunciation of names and labels

SERIES	1:50,000	سلسلة
SHEET	NH01134	ورقة
EDITION	1:1, G.S.A	طبعة

Handwritten signatures and dates: 1/16/14, 1/16/14, 1/16/14



SCALE 1:50,000

مقياس الرسم ١: ٥٠٠٠٠

مقياس الرسم ١: ٥٠٠٠٠

Contour interval 20 m in the desert areas. (Photogrammetrically derived from aerial photographs 1990-1991) and 2 m in agricultural areas from 1:250,000 map series 1933-1953.

إنتاج الخريطة بواسطة
مصلحة المساحة
مصر

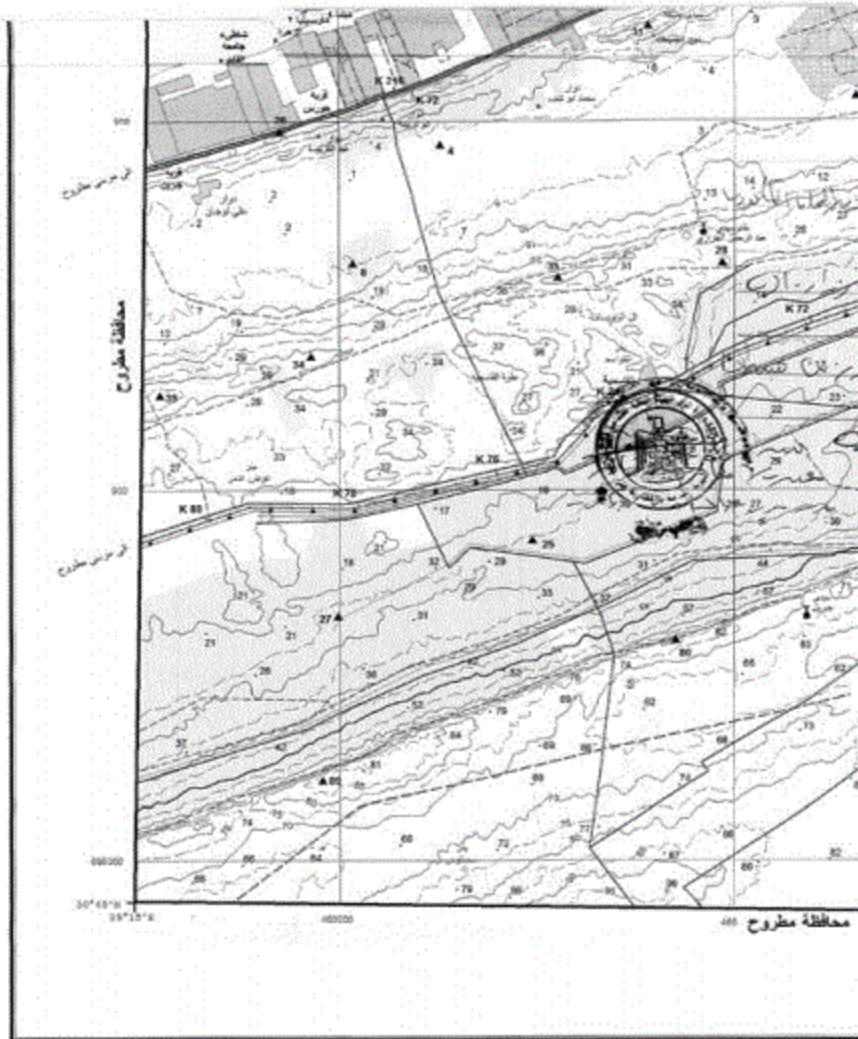
Produced by Egyptian General Survey Authority
from aerial photographs in 2008 and printed in 2008

مصلحة المساحة
مصر

نظام الترقيم
نظام الترقيم
نظام الترقيم

SHEET NUMBERING SYSTEM

- Series 1:250,000: Each 1:50,000 Map sheet is divided into 6 sheets numbered in Roman numerals from A to F. The digit 01 is added to the 1:50,000 Map sheet number, for example N4354.01.
- Series 1:100,000: Each 1:250,000 Map sheet is divided into 4 sheets numbered 1 to 4. The number is added to the 1:250,000 Map sheet number, for example N4354.1S.
- Series 1:50,000: Each 1:100,000 Map sheet is divided into 4 sheets numbered in Lower case Roman numerals a to d. The digit 01 is added to the 1:100,000 Map sheet number, for example N4354.1S.



مخطط القوائم المجاورة

INDEX OF ADJOINING SHEETS

29° 15' N		29° 30' E		29° 45' E	
				محافظة مطروح	3000 8000
				محافظة مطروح	3000 8000
محافظة مطروح	3000 8000	3000 8000	3000 8000	3000 8000	3000 8000
30° 00' N	29° 15' E	29° 30' E	29° 45' E	30° 00' E	30° 15' E

جمهورية مصر العربية
ARAB REPUBLIC OF EGYPT

GRID
Black lines show the geographical grid and red lines show the red belt kilometer grid
Origin 30° N = 610,000, 31° E = 615,000

PROJECTION AND BASIC DATA
Transverse Mercator Projection
Ellipsoid: Hotelling 1960
Horizontal Datum: National Geodetic Net, Venus, 1974
Vertical Datum: Mean Sea Level Alexandria 1960

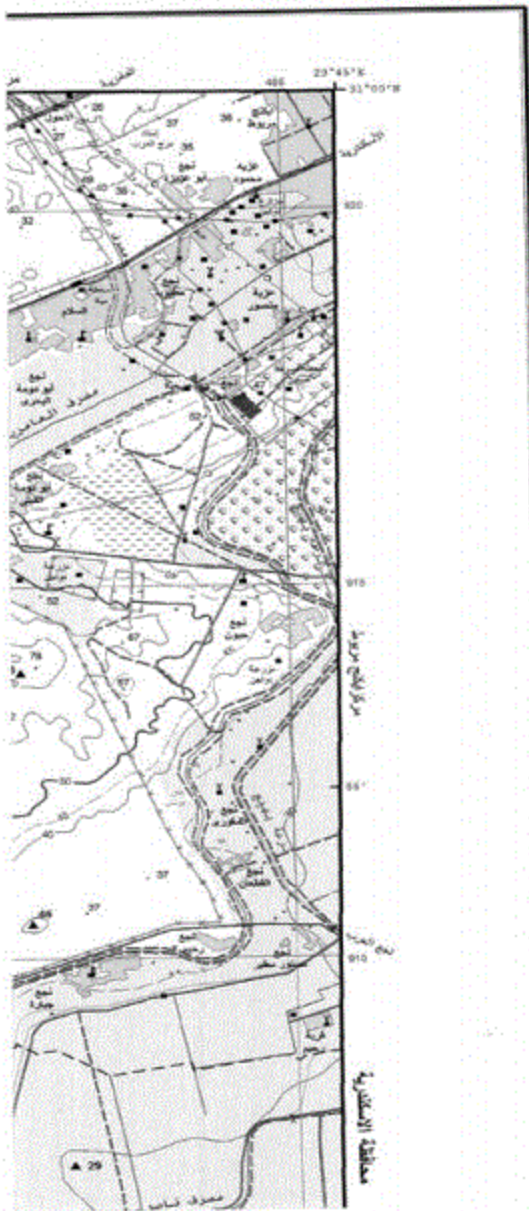
التسمية
بالعربية: محافظة مطروح
بالإنجليزية: Matruh Governorate
محافظة مطروح
محافظة مطروح
محافظة مطروح

جمهورية مصر العربية
ARAB REPUBLIC OF EGYPT



١٥

SHEET NH35 L6c لوحة رقم



LEGEND	مستلزمات الخريطة
Dual Carriage road	طريق ذو اتجاهين
Main paved road	طريق رئيسى مرصوف
Secondary paved road	طريق ثانوى مرصوف
Unpaved road	طريق معبد او متفوك
Track	مسلك
Road Under construction	طريق تحت الإنشاء
Tunnel	النفق
(70 ton)	٧٠ طن
Bridge (< 70 ton)	جوزى جسر أقل من ٧٠ طن
(Wood)	خشب
Culvert	برسج
Kilometer marker	علامة الكيلو متر
Single track	مسلك
Railway double track	خط سكة حديد مزدوج
Stop	موقف
Station	محطة
Built up area	منطقة إسكان
Buildings	بيوت ومباني
Government Buildings	مباني حكومية
Ruins / Historical site	منطقة تاريخية / اثار
Well	بئر
Wire fence	سور سلك
Shrine / Mosque	مسجد - مقام
Church	كنيسة
Moslem cemetery	مقابر مسلمين
Christian cemetery	مقابر مسيحيين
Jewish cemetery	مقابر يهود
Hospital	مستشفى
Police station	مركز شرطة
Fire station	مركز مطفئة
Post and telegraph office	مكتب بريد و تليفراف
School	مدرسة
Historical monument	أثر تاريخى
Mining site	منطقة تعدين
Quarry	مخبر
Oil Well	بئر نفط
Oil Tank	خزان نفط
Water Tank ,Water tower	برج مياه - خزان مياه
Radio transmission antenna	هوائي إرسال
Electric power line	خطوط كهرباء
Oil / gas pipeline	خط انابيب نفط / غاز
Water pipeline	خط انابيب مياه
Aqueduct or Flum	بالنسبة
Siphon	سحارة
Well	بئر
Spot height	نقطة ارتفاع
Index contour	خطور رئيس
Base contour	خط الأساس
Supplementary contour	خط طور إضافى
Depression	منخفض

١٦

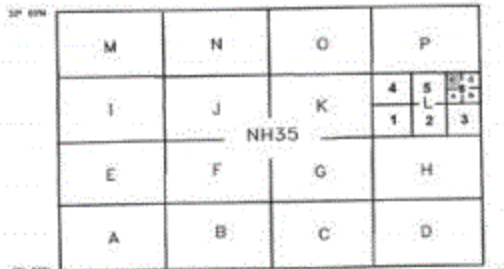
برج العرب BURJ AL-'ARAB





Area below sea level		منطقة تحت مستوى سطح البحر
Escarpment		جرف أو شاطئ
Cutting		قطوع
Embankment		ردم أو تغطية
Sand		رمل
Sand dunes		خروج رملية
Cultivated area		مناطق زراعية
Oleifers and trees		بساتين وأشجار
Land under reclamation		أراضي خاضعة لاستصلاحها
Palm trees		النخيل - النخيل
Bush		الغابات
Grass		خضبان
Rocks		صخور
Coral reef		شعاب مرجانية
Lighthouse		قنطرة
Dock or pier		رصيف ميناء أو ميناء صناعي
Islet		جزيرة
Dolphins		الأملاك للحدود سفار السفن
Car ferry		مطبعة سيارات
Perennial lake		بحيرة
Intermittent lake or pond		بحيرة أو بركة موسمية
Sabkha		مياه مالحة
Land subject to inundation		أرض تخضع للغمر
Marsh		مستنقع
Salt flat		مناطق ملحية
River or stream		نهر أو مجرى مائي
Wide wadi		وادي عريض
Narrow wadi		وادي ضيق
more than 25 m		أكثر من ٢٥ متر
Canals from 10 to 25 m		قناة من ١٠ إلى ٢٥ متر
from 5 to 10 m		من ٥ إلى ١٠ متر
more than 25 m		أكثر من ٢٥ متر
Drains from 10 to 25 m		مصارف من ١٠ إلى ٢٥ متر
from 5 to 10 m		من ٥ إلى ١٠ متر
Well - dry well		بئر جاف
Spring		عين مائية
Dam		سد
Barrage		حواجز
Lock		قوس - بوابة مائية
Horizontal control point		نقطة لقياس القياس
Bench mark		نقطة لقياس (ارتفاع)
International boundary		حدود دولية
Governorate boundary		حدود محافظة
Markaz boundary		حدود مركز

نظام ترقيم الخرائط
SHEET NUMBERING DIAGRAM



All Rights Reserved By E.G.S.A.
Date Of Printing 14/05/2021

حقوق الطبع محفوظة الهيئة المصرية العامة للتسجيل
التاريخ الطباعة ١٤/٥/٢٠٢١

للمزيد من التفاصيل يرجى الرجوع إلى قرار هيئة الاسم المكتوبة سنة ١٩٧٣ الصادر
بموجب قانون الإسناد الجديد
Users should refer to UN Resolution 1973 Transliteration system for
the proper pronunciation of names and labels

SERIES	1:50,000	مقياس
SHEET	NH35 1:50	رقم
EDITION	2.F.O.S.A.	طبعة

١٤/٥/٢٠٢١

18



SCALE 1 : 50,000

مقياس الرسم 1 : 50,000



المقياس الكنتري 1:50,000 من الإسكندرية لحد من الأراضي الزراعية
Contour interval 20 m in the desert areas and 2 m in agricultural areas

هذه الخريطة لا يجوز انقلها أو استخدامها أو إصدار أي تعديلات عليها
ولا يجوز تداولها من الجهة المصرية العامة للبيانات الجغرافية
ويضع حول النسخة مخرطة لها بعدة بنود القانون ٨٢ لسنة ٢٠٠٢
وقد ادرجها بدار الكتبا ٢٠٠٤ / ٢٢٢٦٤

التسمية

نوع الترميز
الاسم
على يد
من الشاع بال
المساحة
اسم
موسم
اسم
اسم
اسم
اسم
اسم

SHEET NUMBERING SYSTEM

- 1- Each 1:50,000 International Map sheet is divided into 16 sheets numbered in Roman alphabets from A to P. The alphabet is added to the 1:50,000 Map sheet number for example NH25C.
- 2- Each 1:250,000 Map sheet is divided into 5 sheets numbered 1 to 5. The number is added to the 1:250,000 Map sheet number for example NH05-1B.
- 3- Each 1:100,000 Map sheet is divided into 4 sheets numbered in Lower case Roman alphabets a to d. The alphabet is added to the 1:100,000 Map sheet number, for example NH05-Lbc.

First Edition 1955, Map produced by the Egyptian Management Systems Project: Surveying and Mapping Component in cooperation with the Egyptian General Survey Authority, EGSA. Technical assistance provided by Overseas Cooperation under United States Agency for International Development project number 283-5132

The Second Edition of 2016 Has Been Updated By Egyptian General Survey Authority

نظام ترقيم الوحدات

- ١- تقسم الخريطة 1:50,000 إلى ١٦ خريطة 1:100,000 وترقيمها بالحروف اللاتينية من A إلى P. الحرف يضاف إلى رقم الخريطة 1:50,000 على سبيل المثال NH25C.
- ٢- تقسم الخريطة 1:250,000 إلى ٥ خريطة 1:100,000 وترقيمها بالأرقام من ١ إلى ٥. الرقم يضاف إلى رقم الخريطة 1:250,000 على سبيل المثال NH05-1B.
- ٣- تقسم الخريطة 1:100,000 إلى ٤ خريطة 1:50,000 وترقيمها بالحروف اللاتينية من a إلى d. الحرف يضاف إلى رقم الخريطة 1:100,000 على سبيل المثال NH05-Lbc.

الطبعة الأولى سنة ١٩٥٥، تم إعدادها بالتعاون مع مشروع نظم إدارة المعلومات الجغرافية في مصر بالتعاون مع الهيئة العامة للمساحة الجغرافية (EGSA). المساعدة الفنية مقدمة من وكالة التعاون الدولي الأمريكية بالتعاون مع الهيئة العامة للمساحة الجغرافية المصرية (EGSA). المساعدة الفنية مقدمة من وكالة التعاون الدولي الأمريكية بالتعاون مع الهيئة العامة للمساحة الجغرافية المصرية (EGSA).

الطبعة الثانية سنة ٢٠١٦ تم تحديثها بواسطة الهيئة العامة للمساحة الجغرافية المصرية



مخطط
INDEX OF ADJOINING SHEETS

29° 15' E		30° 00' E	
29° 15' N	مركز الحشم MESH 44276 MESH 436	مركز الحشم MESH 44276 MESH 436	مركز الحشم MESH 44276 MESH 436
	مركز الحشم MESH 44276 MESH 436	مركز الحشم MESH 44276 MESH 436	مركز الحشم MESH 44276 MESH 436
29° 30' N	مركز الحشم MESH 44276 MESH 436	مركز الحشم MESH 44276 MESH 436	مركز الحشم MESH 44276 MESH 436

مجمهورية مصر العربية
ARAB REPUBLIC OF EGYPT

GRID

Black lines show the geographical grid and red lines show the red belt kilometer grid
Origin 30° E = 615,000 - 31° N = 615,000

PROJECTION AND BASIC DATA

Transverse Mercator Projection
Ellipsoid, Helmert 1905

Horizontal Datum
National Geodetic Net, Venus, 1974

Vertical Datum
Mean Sea Level Alexandria, 1905

المساحة الكلية للمحافظة هي ١٠٠٠٠٠٠٠٠٠٠٠
مساحة المسطحات المائية هي ١٠٠٠٠٠٠٠٠٠٠٠٠
مساحة اليابس هي ٩٠٠٠٠٠٠٠٠٠٠٠٠

نوع الإسقاط
١٩٠٥

نقطة التحديد الأفقية
شبكة المساحة القومية
١٩٧٤

نقطة التحديد الرأسية
مستوى سطح البحر الإسكندرية
١٩٠٥

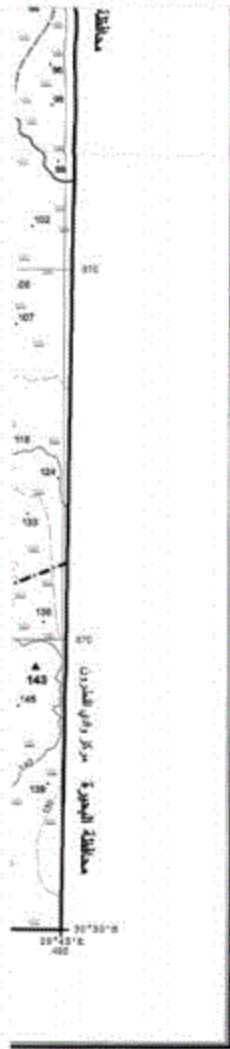
جمهورية مصر العربية
ARAB REPUBLIC OF EGYPT



لوحة رقم NH35 L6a

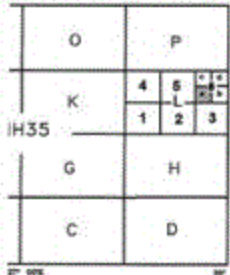


LEGEND	مستلزمات الخريطة
Dual Carriage road	طريق أو شاهجان
Main paved road	طريق رئيس مرصوف
Secondary paved road	طريق ثانوي مرصوف
Unpaved road	طريق مهاد أو مهادوك
Track	مسلك
Road Under construction	طريق تحت الإنشاء
Tunnel	أنفاق
(70 ton)	٧٠ طن
Bridge (> 70 ton)	جورى حوزة أقل من ٧٠ طن
(Wood)	خشب
Culvert	بسرورج
Kilometer marker	علامة الكيلومتر
Single track	مسلك
Railway double track	خط سكة حديد مزدوج
Stop	توقف
Station	محطة
Built up area	منطقة مبنية
Buildings	مبانى ومبانيات
Government Buildings	مبانى حكومية
Ruins / Historical site	منطقة أثرية / المكان
Wall	سور حديد
Wire fence	سور سلك
Shrine / Mosque	مسجد - مزارع
Church	كنيسة
Muslim cemetery	مقابر مسلمين
Christian cemetery	مقابر مسيحيين
Jewish cemetery	مقابر يهودية
Hospital	مستشفى
Police station	مركز شرطة
Fire station	مركز مطفئة
Post and telegraph office	مكتب بريد وتلغراف
School	مدرسة
Historical monument	كبر تاريخي
Mining site	منطقة تعدين
Quarry	مخبر
Oil Well	بئر نفط
Oil Tank	خزان نفط
Water Tank (Water tower)	برج مياه - خزان مياه
Radio transmission antenna	هوائى إرسال
Electric power line	خطوط قوى كهربائية
Oil / gas pipeline	خط انابيب نفط / غاز
Water pipeline	خط انابيب مياه
Aqueduct or Flum	ياقنة
Siphon	سيفون
Weir	سد
Spot height	علقة ارتفاع
Index contour	خطور مؤشر
Base contour	خط قنور
Supplementary contour	خط قنور اضافي
Depression	منخفض
Area below sea level	منطقة تحت مستوى سطح البحر



Escarpment		جرف أو منحدر
Cutting		قَطْع
Embankment		رِيع أو تَسْبِيحَة
Sand		رَمَل
Sand dunes		مَرْدِيَّة رَمَلِيَّة
Cultivated area		مَنْطِقَة زُرْعَة
Orchards and trees		بساتين وأشجار
Land under reclamation		أراضي يجري استصلاحها
Palm trees		نخيل - أشجار
Bush		أشجار
Grass		عشب
Rocks		صخور
Coral reef		شعب مرجانية
Lighthouse		منارة
Dock or pier		رصيف ميناء أو منحلل الموج
Booy		قوسية
Dolphins		حائكات لتحمية ميناء السفن
Car ferry		مخينة سيارات
Perennial lake		بحيرة
Intermittent lake or pond		بحيرة أو بركة موسمية
Sabkhal		مياه مالحة
Land subject to inundation		أرض يخضع لها الفيضان
Marsh		مستنقع
Salt flat		مكحسبات
River or stream		نهر أو مجرى مائي
Wide wadi		وادي واسع
Narrow wadi		وادي ضيق
more than 25 m		أكثر من ٢٥ متر
Canal from 10 to 25 m		أربع من ١٠ إلى ٢٥ متر
from 5 to 10 m		من ٥ إلى ١٠ متر
more than 25 m		أكثر من ٢٥ متر
Drains from 10 to 25		مصارف من ١٠ إلى ٢٥ متر
from 5 to 10 m		من ٥ إلى ١٠ متر
Well - dry well		بئر - بئر جاف
Spring		عين ماء
Dam		سد
Barrage		كسبان
Lock		هويس - بوابة ميناء
Horizontal control point		نقطة تقييد أفقية
Bench mark		نقطة تقييد (ارتفاع)
International boundary		حدود دولية
Governorate boundary		حدود محافظة
Merkez boundary		حدود مركز

نظام تزيين
RING DIAGRAM

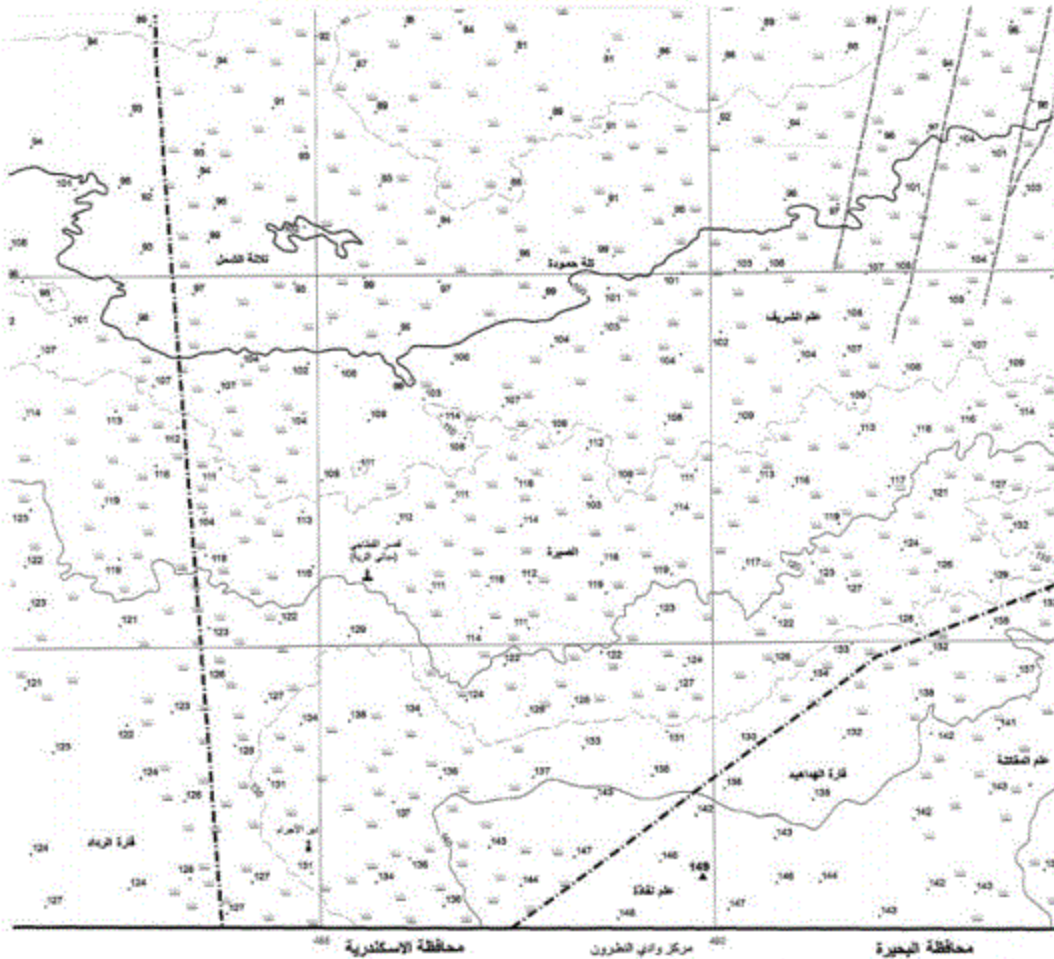


مخرق الخطوط الحدودية الدولية الخاصة بالحدود
التي هي مخرقة الحدود الدولية الخاصة بالحدود

يُنصَح على المستخدمين بالرجوع إلى قرار لجنة الأمم المتحدة سنة ١٩٧٣ الخاص
بالتقريب كتابة الأسماء العربية
Users should refer to UN Resolution 1973 Transliteration system for
the proper pronunciation of names and labels

SERIES	1:50,000	سلسلة
SHEET	NH35 L6a	ورقة
EDITION	2 E.G.S.A	طبعة

٢٤
1/10



1:50,000

مقياس الرسم 1:50,000



Interval 20 m in the desert area and 2 m in agricultural area.

SHEET NUMBERING SYSTEM

- Each 1M Map sheet is divided into 16 sheets 1:250,000 numbered in Roman alphabets from A to P. The alphabet is added to the 1:500 Map sheet number for example N035-L.
- Each 1:250,000 Map sheet is divided into 8 sheets 1:100,000 numbered 1 to 8. The number is added to the 1:250,000 Map sheet number for example N035-L8.
- Each 1:100,000 Map sheet is divided into 4 sheets 1:50,000 numbered in Lower case Roman alphabets a to d. The alphabet is added to the 1:100,000 Map sheet number for example N035-L8a.

First Edition 1988. Map produced by Egyptian General Survey Authority, G.S.A. in co-operation with FRINGA, Finland.
The Second Edition of 2013 Has Been Updated By Egyptian General Survey Authority.

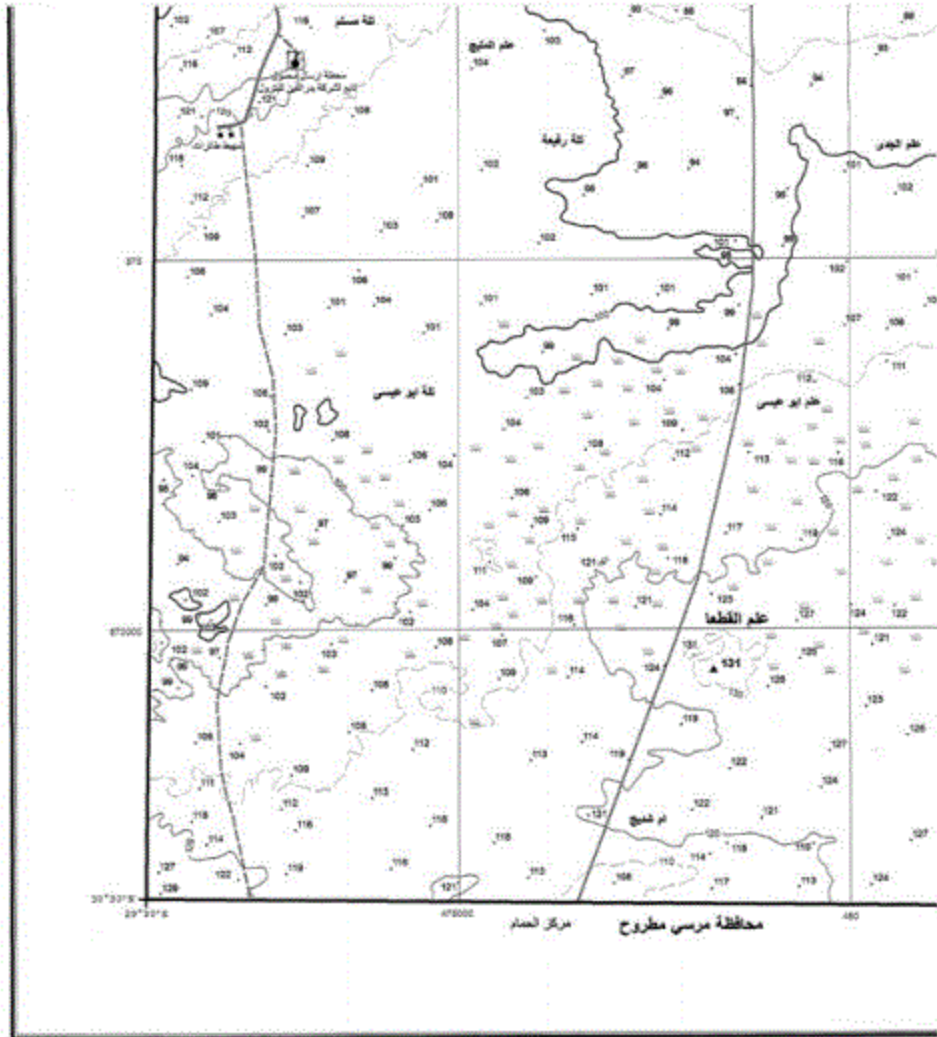
الطبعة الأولى سنة ١٩٨٨، تم إنتاج الخريطة المصرية العامة بالتعاون مع الشركة الفنلندية FRINGA، بالتعاون مع السلطة العامة للمساحة الجيوديسية المصرية.
الطبعة الثانية سنة ٢٠١٣، تم تحديثها بواسطة السلطة العامة للمساحة الجيوديسية المصرية.

والتوجيهات

SHEET NUMBER

30° 50' N	M	N	N
	I	J	
	E	F	
30° 50' N	A	B	

All Rights Reserved By G.S.A.A.
Date Of Printing 31-12-2018



SCALE 1



تأليل الوحدات المجاورة

INDEX OF ADJOINING SHEETS

الامتداد	تاريخ التحرير	البيانات
AL-BAMBAH	MS17 85-ARAB	EGYPT 8485171
MS13 51A	MS13 51A	MS13 51A
مركز الحمام	مركز الحمام	مركز الحمام
AL-BAMBAH	MS17 85-ARAB	EGYPT 8485171
MS13 51A	MS13 51A	MS13 51A
قارة المسطوح	قارة المسطوح	قارة المسطوح
AL-BAHARIYAH	MS13 51A	MS13 51A

GRID

Black ticks show the geographical grid and red lines show the red belt 1 kilometer grid
Origin 30° N = 810,000, 31° E = 615,000

PROJECTION AND BASIC DATA

Transverse Mercator Projection
Ellipsoid, Hebert 1905
Horizontal Datum
National Geodetic Net, Versis, 1974
Vertical Datum
Mean Sea Level Alexandria 1908

التعليق

توضح الخطوط السوداء شبكة الإحداثيات الجغرافية كما توضح الخطوط الحمراء الشبكة الكيلومترية والتي تقطع الأرض على بعد ١٠٠٠ متر عن كل محور و ١٠٠ متر عن كل محور من كل اتجاه مع خط طول ٣١ شرقاً
المنطقة المستكشفة والبيانات الأساسية
نقطة مركز الإسكندرية
نقطة مركز الإسكندرية ١٩٠٨
نقطة المركز الجغرافي
نقطة المركز الجغرافي ١٩٧٤ هي نقطة الأساس للشبكة الجيوديسية
نقطة المركز الجغرافي
نقطة المركز الجغرافي ١٩٧٤ هي نقطة الأساس للشبكة الجيوديسية