

قرار رئيس مجلس الوزراء

رقم ١٢٨٦ لسنة ٢٠٢٦

رئيس مجلس الوزراء

بعد الاطلاع على الدستور ؛

وعلى قانون نظام الإدارة المحلية الصادر بالقانون رقم ٤٣ لسنة ١٩٧٩ وتعديلاته ؛

وعلى المرسوم بقانون رقم ١١٦ لسنة ٢٠١١ بحل المجالس الشعبية المحلية ؛

وعلى طلب محافظ القليوبية ؛

وعلى ما عرضته وزيرة التنمية المحلية والبيئة ؛

قرر:

(المادة الأولى)

تُخصص قطعة أرض من أملاك الدولة الخاصة بمساحة ٥٧ . ٨٤ . ٢٣ م زمام قرية
ميت الدريج التابعة للوحدة المحلية لمركز ومدينة كفر شكر بمحافظة القليوبية ، وفقاً
للوحة وجدول الإحداثيات المرفقين ، بالمجان ، لصالح وزارة الداخلية لإقامة وحدة
مرور نموذجية .

(المادة الثانية)

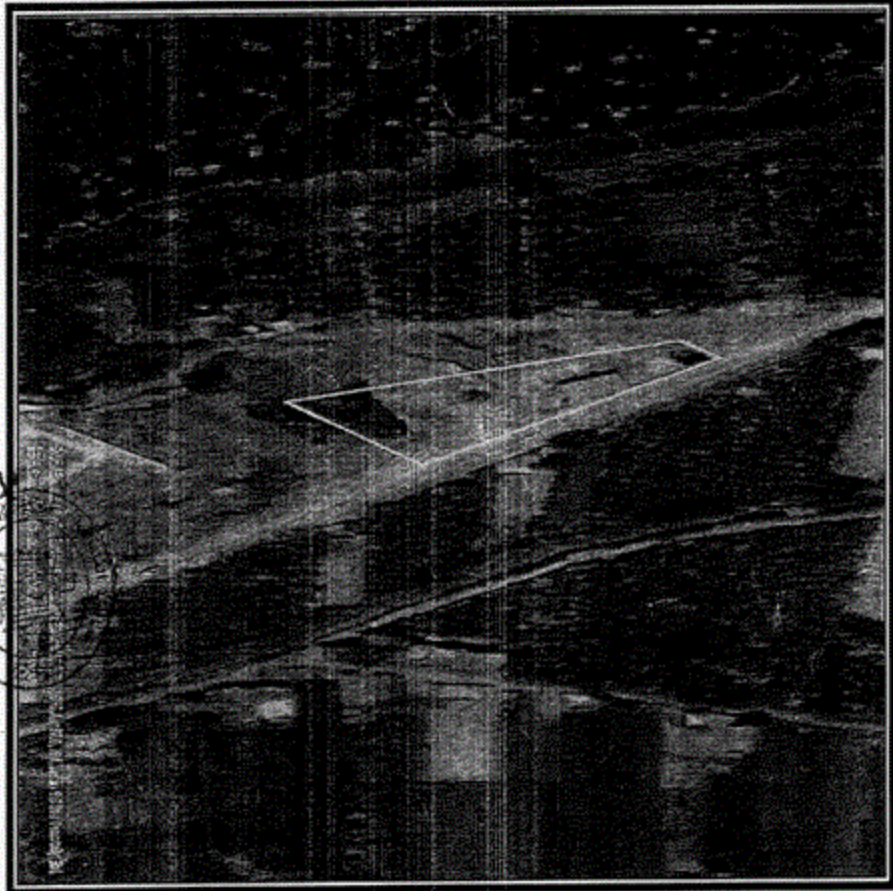
يُنشر هذا القرار فى الجريدة الرسمية ، وعلى الجهات المختصة تنفيذه .

صدر برئاسة مجلس الوزراء فى ٤ ذى القعدة سنة ١٤٤٧ هـ

(الموافق ٢٢ أبريل سنة ٢٠٢٦ م) .

رئيس مجلس الوزراء

دكتور / مصطفى كمال ممدوح



مديرية
التخطيط
العمراني
والتنمية
الحضرية

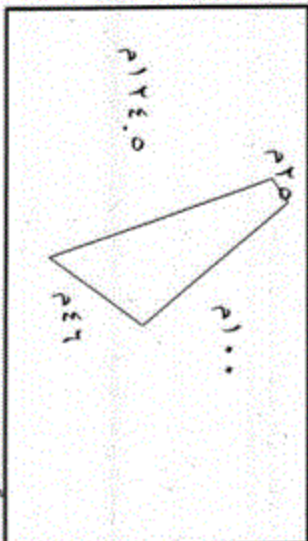
١/٢٤

١٧٧٦ و٠١

محافظة القطيف
نظم المعلومات و التحويل الرقمي
ادارة GIS

رقعة مرور نموذجية	القروض من التخصيص
عقر شقر	المركز
قرية ميت الدريج	الوحدة
ناقل	الحقل العمالي
٣٠٨٤,٥٧	المطلقة المساحة (م ^٢)

point	Wgs 1984	
	X	Y
1	٣١,٢٤٨,٧٨	٣٠,٥٥٨,٤٧
2	٣١,٢٤٧,٩٤	٣٠,٥٥٨,٨٧
3	٣١,٢٤٨,٣٧٨	٣٠,٥٥٨,٠٩٣
4	٣١,٢٤٨,٧٤٤	٣٠,٥٥٨,٣٧٨



مدير نظم المعلومات
GIS
١٧٧٦ و٠١

مدير وحدة GIS
١٧٧٦ و٠١