

## قرار رئيس مجلس الوزراء

رقم ١٤٣٩ لسنة ٢٠٢٦

### رئيس مجلس الوزراء

بعد الاطلاع على الدستور ؛

وعلى قانون نظام الإدارة المحلية الصادر بالقانون رقم ٤٣ لسنة ١٩٧٩ ولائحته التنفيذية ؛

وعلى القانون رقم ١٠ لسنة ١٩٩٠ بشأن نزع ملكية العقارات للمنفعة العامة ولائحته التنفيذية ؛

وعلى قرار رئيس الجمهورية رقم ٣٠٤ لسنة ٢٠٢٤ بتفويض رئيس مجلس الوزراء فى بعض الاختصاصات ؛

وعلى قرار رئيس مجلس الوزراء رقم ٢٨٠٣ لسنة ٢٠٢٥ باعتبار مشروع إنشاء المرحلة الثانية من الخط الرابع لمترو الأنفاق التى تمتد من محطة الفسطاط حتى موقع ورشة العمرة الجسيمية شمال تقاطع الطريق الدائرى مع طريق القاهرة/السويس بمحافظة القاهرة من أعمال المنفعة العامة ؛

وبناءً على ما عرضه وزير النقل ؛

### قرر:

#### ( المادة الأولى )

تُستبدل الخريطة المساحية والكشوف وكروت الوصف المرفقة بهذا القرار ، بالخرائط المساحية والكشوف وكروت الوصف المرفقة بقرار رئيس مجلس الوزراء رقم ٢٨٠٣ لسنة ٢٠٢٥ المشار إليه .

#### ( المادة الثانية )

يُنشر هذا القرار فى الجريدة الرسمية .

صدر برئاسة مجلس الوزراء فى ١٧ ذى القعدة سنة ١٤٤٧ هـ

( الموافق ٥ مايو سنة ٢٠٢٦ م ) .

رئيس مجلس الوزراء

دكتور / مصطفى كمال ممدوح

## وزارة النقل

### مذكرة إيضاحية

#### لقرار رئيس مجلس الوزراء

بشأن تعديل قرار رئيس مجلس الوزراء رقم ٢٨٠٣ لسنة ٢٠٢٥

بتاريخ ٢٠٢٥/١٠/٢ ، صدر قرار رئيس مجلس الوزراء رقم ٢٨٠٣ لسنة ٢٠٢٥ باعتبار مشروع إنشاء المرحلة الثانية من الخط الرابع لمترو الانفاق من أعمال المنفعة العامة .

صدرت توجيهات السيد رئيس الجمهورية لتعديل مسار المرحلة الثانية من الخط الرابع لمترو الانفاق بالجزء المار بشارع الميثاق والقاهرة الجديدة ، بحيث يمر مسار المشروع بشارع الميثاق ثم محور السادات والاتجاه شمالاً بمحور مصطفى كامل بدلاً من محور محمد نجيب والذي يمر فى مسار سطحى بالجزيرة الوسطى لكوبرى سيارات الميثاق ( ماجد الفطيم ) تقاطع الطريق الدائرى مع شارع الميثاق ثم يمتد بمحور السادات ثم الاتجاه شمالاً بمحور مصطفى كامل فى مسار علوى والمرور خلال منشآت المنطقة التنموية التابعة للشركة الوطنية للطرق بمنطقة محطة وقود شيل أوت تقاطع محور السادات مع محور مصطفى كامل وصولاً الى أرض ورشة العمرة الجسيمة شمال طريق السويس .

يتطلب الامر تعديل قرار رئيس مجلس الوزراء المشار إليه وذلك باستبدال الخريطة المساحية وكشوف الملاك الظاهرين وكروت الوصف للأراضى والعقارات اللازمة للمشروع المشار اليه المرفقة بالخرائط والكشوف وكروت الوصف المرفقة بقرار

رئيس مجلس الوزراء رقم ٢٨٠٣ لسنة ٢٠٢٥

مرفق طيه الآتى :

١ - كشف الملاك الظاهرين وكروت الوصف للأراضى والعقارات المطلوبة لصالح المشروع .

٢- خريطة مساحية لمسار المرحلة الثانية من الخط الرابع لمترو الانفاق .  
ونظراً للطبيعة الخاصة للمشروع والتي تقتضى تعدد مواقع العمل فإنه يتعذر حصر جميع ملاك الأراضى والعقارات المتداخلة مع المشروع ومساحة ما يملكه كل منهم وما قد يتطلبه المشروع من أجزاء إضافية إلا بعد صدور القرار بتقرير صفة النفع العام وبدء أعمال اللجان المختصة فى الحصر .

وفى ضوء ذلك ، نتشرف بأن نرفق طيه مشروع قرار باستبدال الخريطة المساحية والكشوف وكروت الوصف الخاصة بالأراضى والعقارات اللازمة لتنفيذ المسار المعدل للمشروع بالخرائط المساحية والكشوف وكروت الوصف المرفقة بقرار رئيس مجلس الوزراء رقم ٢٨٠٣ لسنة ٢٠٢٥ وذلك على النحو الموضح بهاليه .

**وتفضلوا بقبول فائق الاحترام**

وزير النقل

**فريق مهندس / كامل عبد الهادى الوزير**



كتشف بيان الملاك الظاهريين للأراضي المطلوب نزع ملكيتها  
للتفويض مشروع المرحلة الثانية من الخط الرابع  
لمترو أنفاق القاهرة الكبرى

١٤٢٩

رقم	اسم المالك الظاهر للأرض	العنوان	وصف الأرض		نوع التملك	القروض من نوع المتبعة
			المساحة المطبقة (م <sup>٢</sup> )	نوع التملك		
١	مجمع مصر الطبي	شارع عبد المنطقي بحران مركز الممولين	٢م ٣٧٥٥	أرض قضاء	أرض قضاء	إنشاء محطة شينزو آبي لمشروع المرحلة الثانية من مترو الخط الرابع
٢	شركة المقاولون العرب	طريق التصديجوار مسجد الرحمن	٢م ٨٧٣٠	أرض قضاء	أرض قضاء	إنشاء محطة شينزو آبي لمشروع المرحلة الثانية من مترو الخط الرابع
٣	ملكية خاصة	السيبة عاتقة - جنوب طريق صلاح سالم	٢م ٢٧٤٤	أرض مقام عليها مباني ومحلات	أرض مقام عليها مباني ومحلات	إنشاء محطة السيدة عاتقة لمشروع المرحلة الثانية من الخط الرابع للمترو

موزا

١٣



### كارت وصف نزع ملكية

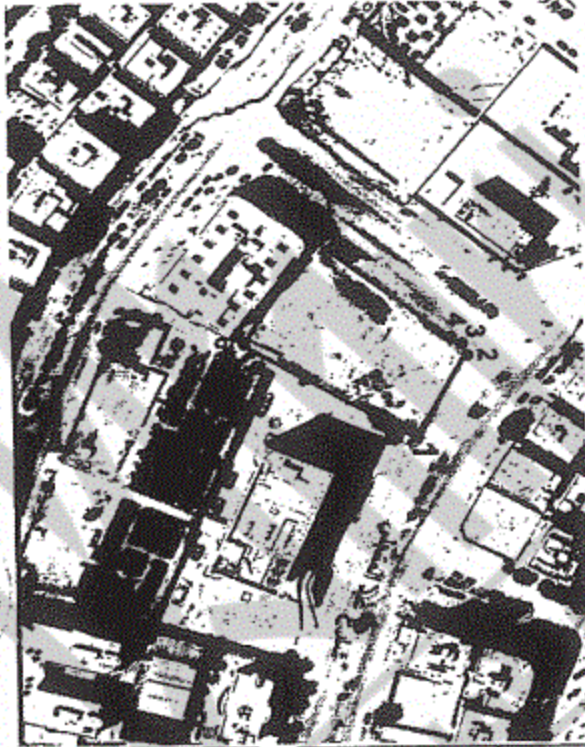
كارت رقم ١

كارت وصف نزع ملكية

العنوان : شارع عبد المنعم بجوار مركز المورين  
الملاكه القاهر للأرض : جميع مصر للطبي  
نوع المنشأ : أرض قضاء  
المساحة التقريبية : ٢,٣٧٥٥

رقم النزع / المساحة المطلوب نزع ملكيتها	الاستخدام الحالي	المساحة (م <sup>2</sup> )	النقض من استخدامها بالمشروع
٢,٣٧٥٥	أرض قضاء	٢,٣٧٥٥	إنشاء محطة شتوي أسى لمشروع المرحلة الثانية من الخط الرابع للمetro

نقطه	الإحداثيات	
	E	N
1	31° 22' 32.044"	30° 3' 12.718"
2	31° 22' 30.679"	30° 3' 13.401"
3	31° 22' 30.542"	30° 3' 13.317"
4	31° 22' 30.409"	30° 3' 13.185"
5	31° 22' 28.860"	30° 3' 11.439"
6	31° 22' 30.522"	30° 3' 10.522"



١/٢

٢



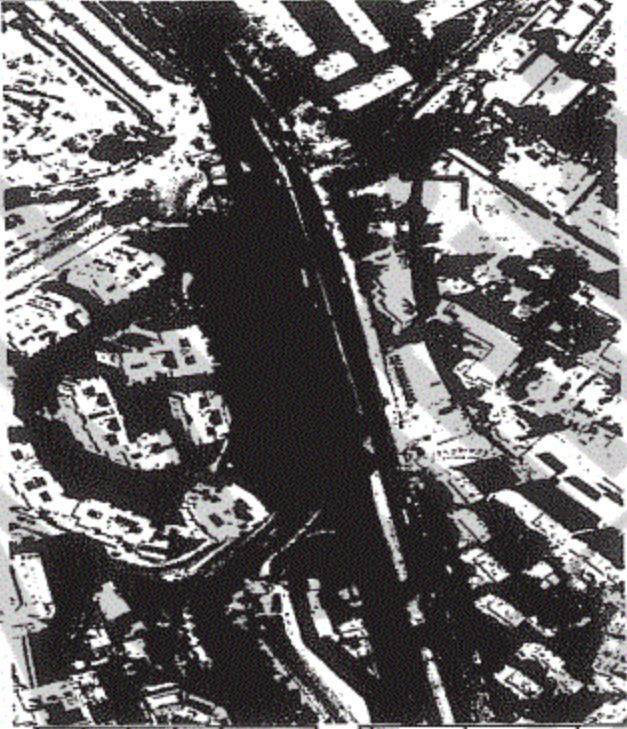
## كارت وصف تزرع ملكية

كارت رقم ٢

كارت وصف تزرع ملكية

المطابق : طريق النصر بجوار مسجد الرحمن  
 الملك الظاهر للأرض : شركة العقولون العرب  
 نوع الترخيص : أرض قضاء  
 المساحة التقريرية : ٢,٨٧٣٠

رقم الترخيص / المساحة المطالبين تزرع ملكية	الاستخدام الحالى	المساحة (م <sup>2</sup> )	الأرض من استغلالها بالمشروع
٢,٨٧٣٠	أرض قضاء	٢,٨٧٣٠	تتضمن محطة العقولون العرب للمشروع المرحلة الثانية من القطع الرابع للمشاريع



تسلسل	الإحداثيات	
	E	N
1	31° 17' 42.086"	30° 3' 20.521"
2	31° 17' 34.469"	30° 3' 18.943"
3	31° 17' 34.830"	30° 3' 17.627"
4	31° 17' 42.446"	30° 3' 19.206"

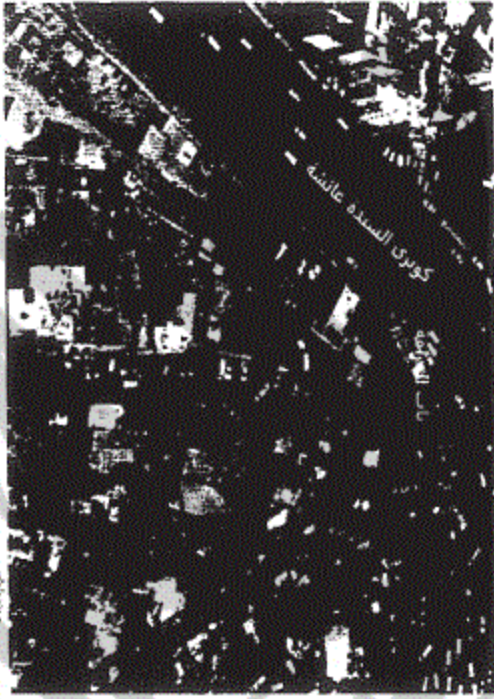
1/1

٢

الجمهورية العربية السورية  
 وزارة التخطيط  
 المديرية العامة للإحصاء  
 والسجلات

كارت وصف نزع ملكية

كارت رقم ٢



كارت وصف نزع ملكية  
 الموزون: السنتية عائشة - جنوب طريق صلاح سالم  
 المملكه المظهر الأخرى ملكية عائشة  
 نوع المملكه: أرض مزارع سابقا سكنية ومساحات  
 ومساحة التوسيع: ٢٢ ٧٧٤٤

الارض من استحداثها بالمخبره (أجزاء مساحات السنتية مملكة المظهره الموزونة التوسيعه من المساحه الواقعه للمخبره)	المساحة ٢٢ ٧٧٤٤	الاستخدام الحالي (أرض مزارع سابقا سابقا سكنية ومساحات)	المساحة رقم التوسيع/ المساحة المظهره نزع ملكية ٢٢ ٧٧٤٤
---	--------------------	--	---

اسم	الإحداثيات	
	E	N
1	31° 15' 26.449" E	30° 1' 25.689" N
2	31° 15' 27.330" E	30° 1' 24.618" N
3	31° 15' 24.674" E	30° 1' 25.462" N
4	31° 15' 23.828" E	30° 1' 24.017" N

٣

٣



كشف بيان الملاك الظاهريين للأراضي المطلوب إعادة تخصيصها  
لتنفيذ مشروع المرحلة الثانية من الخط الرابع  
لمترو أنفاق القاهرة الكبرى

م	اسم المالك الظاهر للأرض	العنوان	المساحة المطلوبة (م <sup>٢</sup> )	نوع المنشأ	الغرض من إعادة التخصيص
١	محافظة القاهرة	شارع الدكتور الشيمي بحوار مركز الممولين	٢م ٨٢٤٥	أرض فضاء	إنشاء محطة شيزرو آبي لمشروع الخط الرابع من مترو الخط الرابع
٢	مصلحة الضرائب المصرية (وزارة المالية)	شارع الدكتور الشيمي بحوار مركز الممولين	٢م ٤٩٥	أرض فضاء	إنشاء محطة شيزرو آبي لمشروع المرحلة الثانية من مترو الخط الرابع
٣	محافظة القاهرة والهيئة القومية لسكك حديد مصر	طريق النصر بحوار مدرسة خالد بن الوليد	٢م ١٤٨٦٠	أرض فضاء	إنشاء محطة الشيخ زايد آل نهيان لمشروع المرحلة الثانية من مترو الخط الرابع
٤	محافظة القاهرة	تقاطع طريق النصر مع شارع عبد المجيد البياني	٢م ٦٢٩٧	أرض فضاء بها منشأ مخدي (مظلة) لنقطة إطلاق متنبية ناصر	إنشاء محطة متنبية ناصر لمشروع المرحلة الثانية من مترو الخط الرابع
٥-٠	محافظة القاهرة	بحوار مسجد نور الدين وكبروي السيد عائشة	٢م ١٣٣٤٢	أرض فضاء	إنشاء محطة السيدة عائشة لمشروع المرحلة الثانية من مترو الخط الرابع

م  
م

٥



**كشف بيان الملاك الظاهري للأرض الإضافية المطلوب اعادة تخصيصها  
لتنفيذ مشروع المرحلة الثانية من الخط الرابع لمترو القاهرة الكبرى**

رقم	اسم المالك الظاهر	العنوان	وصف الأرض		إعادة تخصيص	العرض من اعادة التخصيص	رقم
			نوع النشاط	المساحة المطلوبة (م <sup>٢</sup> )			
٦	الشركة الوطنية لإدارة وتسمية وإنشاء الطرق	تقاطع محور السادات مع محور مصطفى كامل	أرض مقام عليها منشآت تجارية	٢م ٣٥٨٧	إعادة تخصيص	تنفيذ المسار الطولى للمرحلة الثانية من الخط الرابع للمترو	٦
٧	أرض دولة طرق	جنوب طريق السويس الجديد	أرض فضاء	٢م ٤٠٣٠	إعادة تخصيص	تنفيذ المسار الطولى للمرحلة الثانية من الخط الرابع للمترو	٧
٨	أرض دولة طرق	طريق السويس الجديد	أرض فضاء	٢م ٥٧٧٥	إعادة تخصيص	تنفيذ المسار الطولى للمرحلة الثانية من الخط الرابع للمترو	٨
٩	أرض دولة طرق	طريق السويس الجديد	أرض فضاء	٢م ٢٧٠٦	إعادة تخصيص	تنفيذ المسار الطولى للمرحلة الثانية من الخط الرابع للمترو	٩
١٠	أرض دولة طرق	طريق السويس الجديد	أرض فضاء	٢م ٤٩٤٣	إعادة تخصيص	تنفيذ المسار الطولى للمرحلة الثانية من الخط الرابع للمترو	١٠

٣١

٦



تنفيذ المسار الطولي المرحله الثانية من الخط الرابع للمترو	إعلاء تخصيص	أرض فضاء	٢م ٦٤٩	طريق السويس الجديد	أرض دولة طارق	١١
تنفيذ المسار الطولي المرحله الثانية من الخط الرابع للمترو	إعلاء تخصيص	أرض فضاء	٢م ٤٨٩	طريق السويس الجديد	أرض دولة طارق	١٢
تنفيذ سلم محطة القساطط لمترو المرحلة الثانية من الخط الرابع	إعلاء تخصيص	أرض فضاء	٢م ٤٦٧	صلاح سالم أمام مدرسة عين الصيرة الابتدائية	محافظة القاهرة	١٣
تنفيذ سلم محطة القساطط لمترو المرحلة الثانية من الخط الرابع	إعلاء تخصيص	أرض فضاء	٢م ٢٦٠	صلاح سالم أمام إدارة مرور عين الصيرة	محافظة القاهرة	١٤
تنفيذ سلم محطة القساطط لمترو المرحلة الثانية من الخط الرابع	إعلاء تخصيص	حديقة	٢م ٢٦٠	صلاح سالم أمام حديقة الزهور الجديدة	محافظة القاهرة	١٥

١٥



### كارت وصف إعادة تخصيص

كارت رقم ١

كارت وصف إعادة تخصيص

العنوان : شارع الدكتور التيسري بجوار مركز الامتحان  
المنطقة : منطقة الطراز : محافظة القاهرة  
نوع التملك : ارض فضاء  
المساحة التكريرية : ٢,٨٢٤٥

رقم المربع / المساحة المطلوب إعادة تخصيصها	المساحة (م <sup>2</sup> )	الاستخدام الحالي	الاستخدام المقترح
٢,٨٢٤٥	٢,٨٢٤٥	ارض فضاء	ارض فضاء



النقط	الأحداثيات	
	E	N
1	31° 22' 30.774"	30° 3' 10.885"
2	31° 22' 35.011"	30° 3' 9.263"
3	31° 22' 34.355"	30° 3' 7.352"
4	31° 22' 29.584"	30° 3' 9.023"

(N)

## كارت وصف إعادة تخصيص

كارت رقم ٢

كارت وصف إعادة تخصيص

الطرق : شارع الدكتور الشيبى بجوار مركز السموم  
 المنطقة الأمانة للخرطوم : مساحة الخرطوم (وزارة البلدية)  
 نوع التغطية : أرض خضراء  
 المساحة التقريرية : ٢٢ ٤٩٥

رقم المربع / المساحة المطلوب إعادة تخصيصها	المستخدام الحالي	المساحة (م <sup>2</sup> )	التعرض من استخدامها بالخطوة
٢٢ ٤٩٥	أرض خضراء	٢٢ ٤٩٥	إقامة محطة تحويلي لسي لمطروح المنطقة التقريرية من القطر الرابع للمركز

نقط	الإحداثيات	
	E	N
1	31° 22' 31.082"	30° 3' 11.330"
2	31° 22' 32.900"	30° 3' 10.066"
3	31° 22' 30.774"	30° 3' 10.885"



٩

كارت وصف إعادة تخصيص

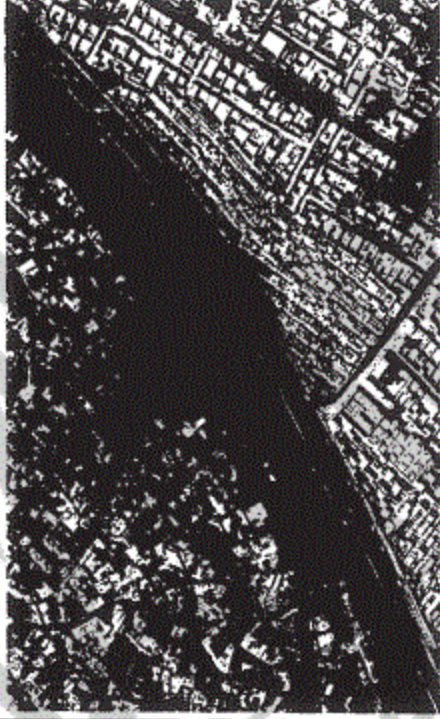
كارت رقم ٣

كارت وصف إعادة تخصيص

الطريق : طريق النصر بشارع مدرسة عطف بن الوليد  
 المساحة الظاهر للأرض : مساحة القائمة والبنية القروية المسجلة حدود مسر  
 نوع التملك : أرض تملكه  
 المساحة التقريبية : ٢٠ ١٤٨٦٠

رقم الترخيص / المساحة المطلوب إعادة تخصيصها	المساحة (2٠)	الاستخدام الحالي	أرض خصاء
٢٠ ١٤٨٦٠	٢٠ ١٤٨٦٠	الارض من استغلالها بالتمويل	الارض من استغلالها بالتمويل

نقط	الإحداثيات	
	E	N
1	31° 17' 0.730"	30° 2' 54.086"
2	31° 17' 1.631"	30° 2' 52.985"
3	31° 16' 50.789"	30° 2' 46.264"
4	31° 16' 49.886"	30° 2' 47.366"



مكرر

١٥



## كارت وصف إعادة تخصيص

رقم كارت	كارت وصف إعادة تخصيص		
	الطيران : تقاطع طريق النصر مع شارع عبد الحميد اللان	المساحة (م <sup>2</sup> )	الاستخدام الحالي
٤	كارت وصف إعادة تخصيص الطيران : تقاطع طريق النصر مع شارع عبد الحميد اللان المساحة التقديرية : ١٢٤٧ م <sup>2</sup> نوع التملك : أرض قضاء بها بقايا ممتلكات المساحة التقديرية : ١٢٤٧ م <sup>2</sup>		
رقم الترخيص / المساحة المتكثريين / إعادة تخصيصهم	المساحة (م <sup>2</sup> )	الاستخدام الحالي	رقم الترخيص / المساحة المتكثريين / إعادة تخصيصهم
١٢٤٧ م <sup>2</sup>	١٢٤٧ م <sup>2</sup>	أرض قضاء بها بقايا ممتلكات (ممتلكات التملك من أمانة متبقية النصر)	١٢٤٧ م <sup>2</sup>
الغرض من استئجاره بالمختار	المساحة (م <sup>2</sup> )	الاستخدام الحالي	رقم الترخيص / المساحة المتكثريين / إعادة تخصيصهم
إقامة محطة لتلقي النفايات لخدمة فرجة القبية من المنطقة الرابع النصر	١٢٤٧ م <sup>2</sup>	أرض قضاء بها بقايا ممتلكات (ممتلكات التملك من أمانة متبقية النصر)	١٢٤٧ م <sup>2</sup>
الارتفاعات	الارتفاعات		
الارتفاع	E	N	
1	31° 16' 9.404"	30° 2' 11.390"	
2	31° 16' 8.970"	30° 2' 10.969"	
3	31° 16' 9.031"	30° 2' 10.921"	
4	31° 16' 5.103"	30° 2' 7.111"	
5	31° 16' 5.042"	30° 2' 7.159"	
6	31° 16' 4.392"	30° 2' 6.530"	
7	31° 16' 5.311"	30° 2' 5.813"	
8	31° 16' 10.322"	30° 2' 10.673"	



١١

الجمهورية العربية السورية  
محافظة حلب

محافظة حلب  
محافظة حلب

كارت وصف إعادة تقسيم

كارت رقم ٥

الموزن السيد عائلة - جنوب طريق صلاح سالم  
الحالي المالك نازين محافظة القنيطرة  
نوع الممتلك: أرض فضاء  
المساحة التقريبية: ١٣٣٤٢ م<sup>٢</sup>



الطريق من استحداث المساحة إحداثيات المساحة عائلة الممتلك م <sup>٢</sup>	المساحة م <sup>٢</sup> ١٣٣٤٢	الإحداثيات الحالي أرض فضاء	الإحداثيات	
			E	N
1			31° 15' 33.627" E	30° 1' 28.098" N
2			31° 15' 31.850" E	30° 1' 27.863" N
3			31° 15' 31.065" E	30° 1' 27.179" N
4			31° 15' 28.767" E	30° 1' 26.727" N
5			31° 15' 28.657" E	30° 1' 27.455" N
6			31° 15' 26.198" E	30° 1' 27.128" N
7			31° 15' 26.449" E	30° 1' 28.689" N
8			31° 15' 27.390" E	30° 1' 24.618" N
9			31° 15' 32.976" E	30° 1' 25.428" N
10			31° 15' 33.892" E	30° 1' 26.643" N

١٤

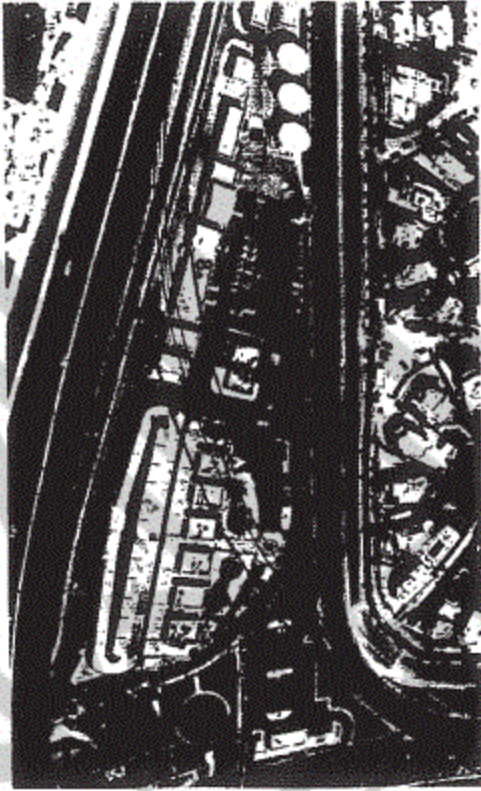


مملكة البحرين  
السلطنة

السلطنة  
مملكة البحرين

كارت وصف إعادة تصنيف

كارت رقم



المساحة التقريبية: ٢٠٨٧ م<sup>٢</sup>

المساحة المملوكة للأرض: المزرعة الوطنية لزراعة وتربية وصيد الأسماك  
فيج المتنازعات: ملك عليها محتاج تصاريح

العرض من استحصاني بالمشروع	المساحة	الاستخدام الحالي	المساحة المقترحة
قطعة الأرض المملوكة للمزرعة الوطنية من القطع المزرعة المملوكة	٢٠٨٧ م <sup>٢</sup>	أرض ملك عليها محتاج تصاريح	٢٠٨٧ م <sup>٢</sup>
قطعة	المساحة	الاستخدامات	المساحة
	م <sup>٢</sup>	E	N
1	31° 28' 27.717" E	30° 3' 10.888" N	
١	31° 28' 29.003" E	30° 3' 10.885" N	
٢	31° 28' 27.884" E	30° 3' 9.225" N	
٤	31° 28' 28.419" E	30° 3' 8.050" N	
٥	31° 28' 28.035" E	30° 3' 8.185" N	
٦	31° 28' 28.480" E	30° 3' 7.887" N	
٧	31° 28' 28.182" E	30° 3' 8.410" N	
٨	31° 28' 28.991" E	30° 3' 8.489" N	
٩	31° 28' 28.197" E	30° 3' 8.920" N	
١٠	31° 28' 28.441" E	30° 3' 9.284" N	

١٤



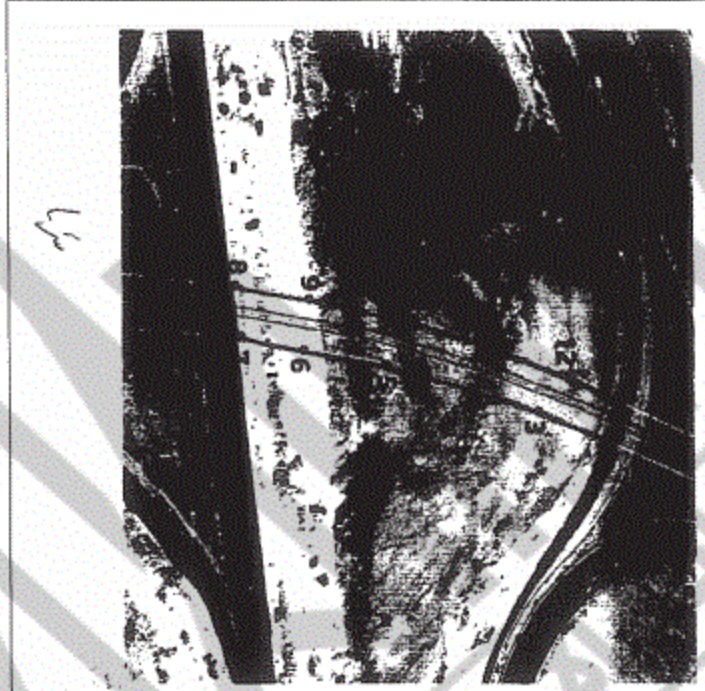
مصلحة المساحة  
بجدة

كارت وصف إعادة تخصيص

كارت رقم

الموقع: جنوب طريق السويس الجديد  
ضفة الناصر للأرض: أرض دولة (طرق)

مساحة الأرض: ٢٠٠٠ م<sup>٢</sup>  
مساحة الترسية: ٢٠٠٠ م<sup>٢</sup>



الارض من مستطها بالمسوح تتبع المسار الهادي الموجبه الثانية للخط الارض المملو	المساحة ٢٠٠٠ م <sup>٢</sup>	الإحداثيات أرض قطبه	الإحداثيات N	المساحة/ الترسية المطوية إعادة تخصيص ٢٠٠٠ م <sup>٢</sup>
١		31° 27' 8.703" E	30° 4' 58.310" N	
٢		31° 27' 9.389" E	30° 4' 57.084" N	
٣		31° 27' 8.521" E	30° 4' 56.512" N	
٤		31° 27' 8.589" E	30° 4' 56.450" N	
٥		31° 27' 8.281" E	30° 4' 54.057" N	
٦		31° 27' 8.139" E	30° 4' 52.791" N	
٧		31° 27' 7.999" E	30° 4' 51.899" N	
٨		31° 27' 7.286" E	30° 4' 51.815" N	
٩		31° 27' 7.265" E	30° 4' 52.872" N	
١٠		31° 27' 7.518" E	30° 4' 54.105" N	
١١		31° 27' 7.850" E	30° 4' 55.744" N	
١٢		31° 27' 8.270" E	30° 4' 57.087" N	

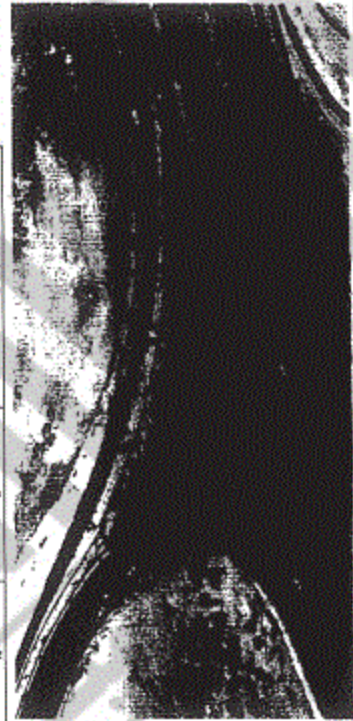
١٤



الجمهورية العربية السورية  
محافظة حماه

كارت وصف إعادة تخصيص

كروت رقم ٨



الرقم	E	N
13	31° 27' 10.091" E	30° 4' 58.209" N
14	31° 27' 10.882" E	30° 4' 57.597" N
15	31° 27' 11.291" E	30° 4' 57.727" N
16	31° 27' 10.847" E	30° 4' 58.573" N
17	31° 27' 10.770" E	30° 4' 59.289" N
18	31° 27' 10.875" E	30° 4' 59.884" N
19	31° 27' 11.196" E	30° 5' 0.617" N
20	31° 27' 11.477" E	30° 5' 1.191" N

العرض من استخدام بالمشروع	المساحة	رقم الترخيص / رقم الترخيص / المساحة المطلوبة	الاحتياجات
تغطى المساحة المملوكة للمرحلة الثانية من القطر الرابع للمركز	٢٨ ٥٧٧٥	لرض طلاء	E 31° 27' 12.032" E 30° 5' 1.732" N
			E 31° 27' 10.980" E 30° 5' 1.183" N
			E 31° 27' 0.963" E 30° 5' 0.660" N
			E 31° 27' 0.039" E 30° 5' 0.199" N
			E 31° 27' 7.070" E 30° 5' 0.940" N
			E 31° 27' 6.884" E 30° 4' 59.107" N
			E 31° 27' 4.232" E 30° 4' 58.175" N
			E 31° 27' 6.802" E 30° 4' 58.850" N
			E 31° 27' 7.420" E 30° 4' 58.834" N
			E 31° 27' 6.022" E 30° 4' 58.859" N
			E 31° 27' 6.730" E 30° 4' 58.722" N
			E 31° 27' 0.341" E 30° 4' 58.522" N

١٥



الهيئة العامة للغازات  
بموجب

كارت وصف إعادة تخصيص

كارت رقم ٩

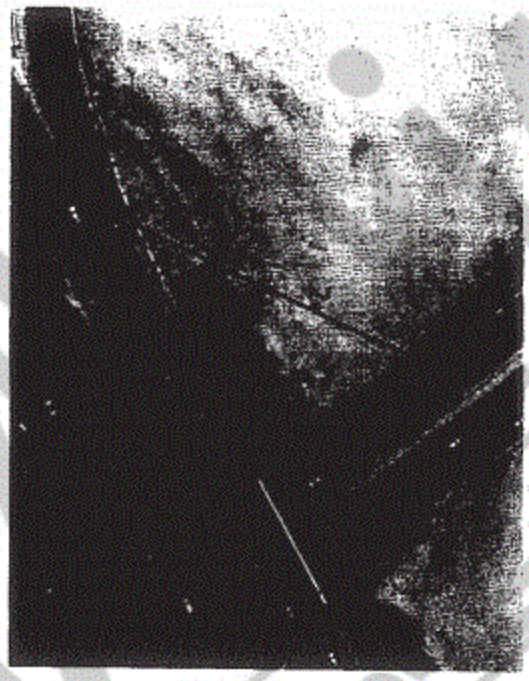
الموازن: طريق السويس

المحلات: القاهرة الأخرى، أرض دولة طرف

نوع التملك: أرض خاصة

المساحة الطبيعية: ٢٠٢٧-١

المساحة / المساحة المطوب / إعادة تخصيصها	٢٠٢٧-١	المساحة التي استخدمها بالمشروع	٢٠٢٧-١	الفرق من استخدمها بالمشروع لتغطية المساح المطوب للرجعة التي أتت من المساح خارج الحدود
--	--------	-----------------------------------	--------	---



النقط	الإحداثيات	
	E	N
١	31° 27' 12.802" E	30° 5' 8.617" N
٢	31° 27' 12.211" E	30° 5' 7.642" N
٣	31° 27' 11.797" E	30° 5' 6.589" N
٤	31° 27' 11.458" E	30° 5' 5.489" N
٥	31° 27' 12.004" E	30° 5' 6.827" N
٦	31° 27' 12.509" E	30° 5' 6.437" N
٧	31° 27' 14.018" E	30° 5' 8.816" N
٨	31° 27' 13.500" E	30° 5' 7.461" N
٩	31° 27' 14.102" E	30° 5' 8.258" N

١٦





الجمهورية العربية السورية  
مديرية المساحة

كارت وصف إعادة تخصيص

كارت رقم ١١

المساحة: طريق شعوس  
مخاضة الطائر الأخرى أرض جده طايه  
بج هضمة أرض قايه

المساحة التقريبية: ٢٤ ١٤٩

المساحة	الاستخدام الحالي	المساحة	الغرض من استحداثها والتاريخ
٢٤ ١٤٩	أرض قايه	٢٤ ١٤٩	تطبيق المساح الصالح للرجولة المتبقية من القطع التي كانت الحفرة

نقطه	الإحداثيات	
	E	N
1	31° 27' 7.998" E	30° 4' 51.337" N
2	31° 27' 7.179" E	30° 4' 51.208" N
3	31° 27' 7.996" E	30° 4' 50.372" N
4	31° 27' 7.186" E	30° 4' 50.272" N
5	31° 27' 7.625" E	30° 4' 50.353" N



١١

١١



الهيئة العامة للغيازة  
القطرية

كارت وصف إعادة تخصيص

كارت رقم ١٢

المساحة المخصصة  
المساحة المخصصة لإعادة  
تخصيصه

المساحة المخصصة لإعادة  
تخصيصه

المساحة المخصصة المساحة المخصصة لإعادة تخصيصه	المساحة المخصصة المساحة المخصصة لإعادة تخصيصه	المساحة المخصصة المساحة المخصصة لإعادة تخصيصه	المساحة المخصصة المساحة المخصصة لإعادة تخصيصه
2٢٢٤٩	2٢٢٤٩	2٢٢٤٩	2٢٢٤٩



مزرعة

القطعة	الإحداثيات	
	E	N
1	31° 27' 8.881" E	30° 4' 48.572" N
2	31° 27' 7.880" E	30° 4' 48.544" N
3	31° 27' 6.922" E	30° 4' 48.534" N
4	31° 27' 7.225" E	30° 4' 48.701" N
5	31° 27' 7.441" E	30° 4' 48.133" N
6	31° 27' 7.845" E	30° 4' 47.484" N
7	31° 27' 8.285" E	30° 4' 47.459" N
8	31° 27' 8.389" E	30° 4' 48.103" N
9	31° 27' 8.641" E	30° 4' 48.789" N

١٤١



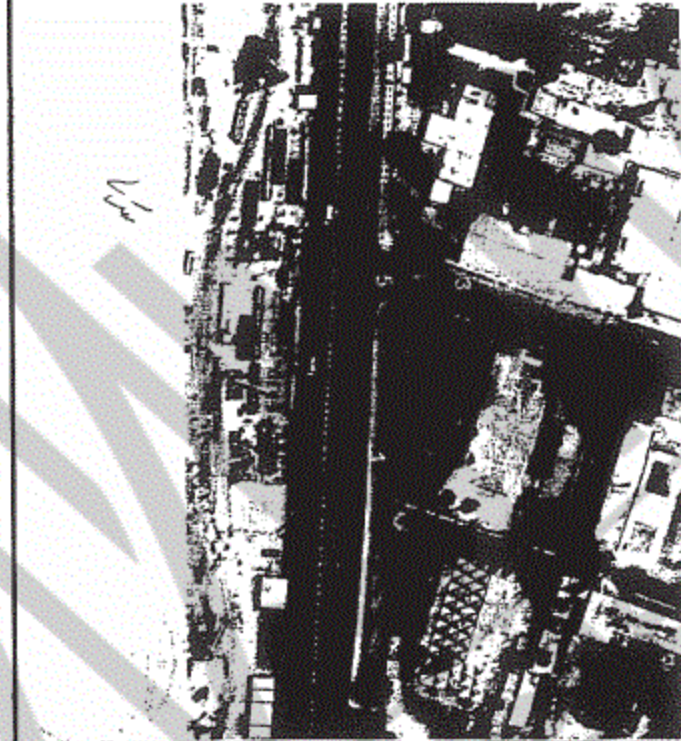
### كارت وصف إعادة تخصيص

كارت وصف رقم ١٣

كارت وصف إعادة تخصيص

الحيات : صلاح سالم مدرسة عين الصيرة الانتدابية  
 الملكة الطاهر للأرض : محافظة القاهرة  
 نوع المنطق : أرض قضاء  
 المساحة التكريرية : ٤١٧ م<sup>٢</sup>  
 المساحة التكريرية : ٤١٧ م<sup>٢</sup>

العرض من استغلالها بالمشروع	المساحة (م <sup>2</sup> )	الاستخدام الحالي	رقم السجل / المساحة المطلوب إعادة تخصيصها
إتقاء سلم محطة مقود الأسطاط (الخط الرابع)	٢٠٤١٧ م <sup>٢</sup>	أرض قضاء	٢٠٤١٧ م <sup>٢</sup>



نقطة	الإحداثيات	
	E	N
1	31° 14' 46.606"	30° 0' 53.954"
2	31° 14' 46.641"	30° 0' 54.148"
3	31° 14' 45.181"	30° 0' 54.629"
4	31° 14' 45.080"	30° 0' 54.323"
5	31° 14' 45.052"	30° 0' 54.114"

١٣



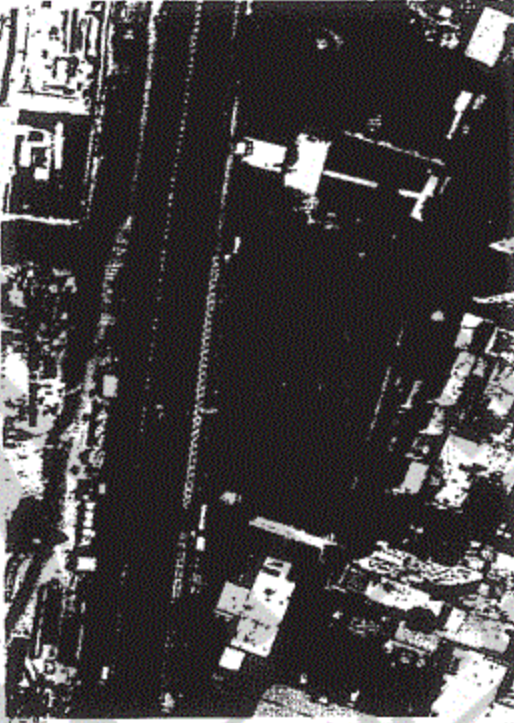
## كارت وصف إعادة تخصيص

كارت وصف رقم ١٤

كارت وصف إعادة تخصيص

الطيران : صلاح سالم ابراهيم مرزوق عن المصرة  
الملك الطاهر الاطري : محافظة القاهرةنوع التملك : ارض فضاء  
المساحة التقريبية : ٢١٠ م<sup>٢</sup>

الرقم من استحداثها بالمشروع	المساحة (م <sup>2</sup> )	الاستخدام الحالي	رقم المربع / المساحة المطلوب إعادة تخصيصها
إتشاء سلم محطة بطور الاسطوانات (النقط الاربعة)	٢١٠ م <sup>٢</sup>	ارض فضاء	٢١٠ م <sup>٢</sup>



نقط	الإحداثيات	
	E	N
1	31° 14' 41.419"	30° 0' 54.511"
2	31° 14' 41.447"	30° 0' 54.720"
3	31° 14' 39.967"	30° 0' 54.873"
4	31° 14' 39.940"	30° 0' 54.862"

(٤١)

### كارت وصف إعادة تخصيص

كارت وصف رقم ١٥

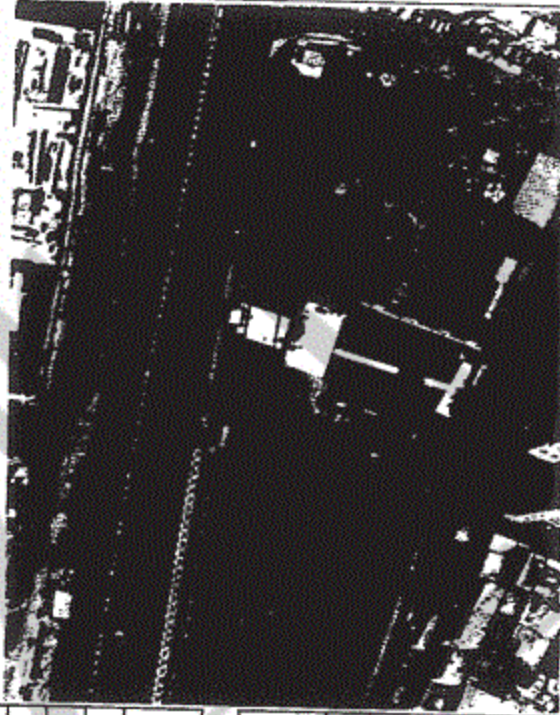
كارت وصف إعادة تخصيص

التعاون : صلاح سالم أدم حنيفة الزهر الجيدة

المساحة الظاهر للأرض : محافظة القاهرة

نوع التملك : أرض لخاصة

المساحة التكريرية : ٢,٢١٠ م<sup>٢</sup>



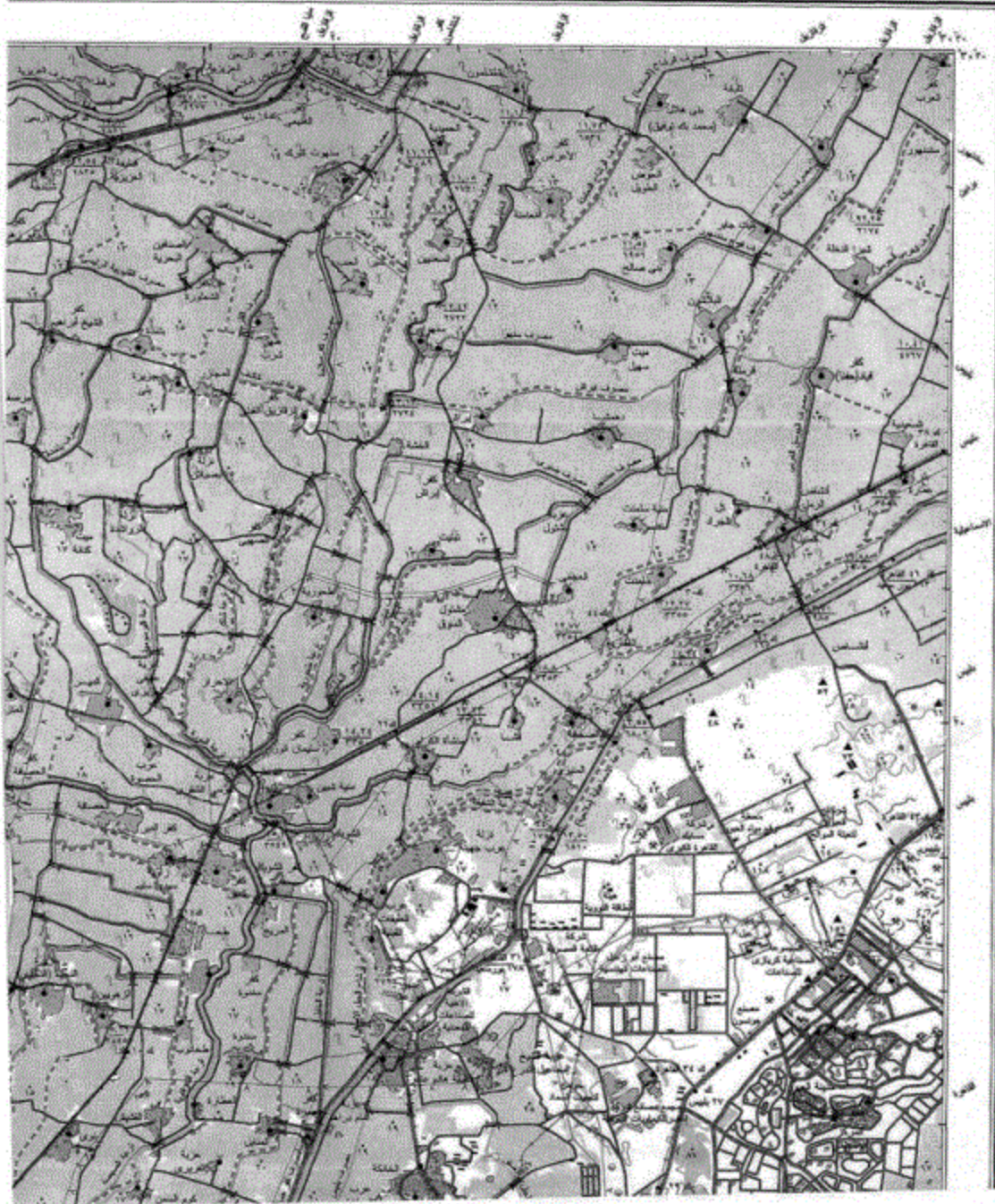
الارض من استغلالها بالمشروع	المساحة (م <sup>2</sup> )	الاستخدام الحالي	رقم الترخيص / المساحة المطابق إعادة تخصيصها
إتاحة تلم محطة مركز الاسطاط (القط الرابع)	٢,٢١٠	حنيفة	٢,٢١٠

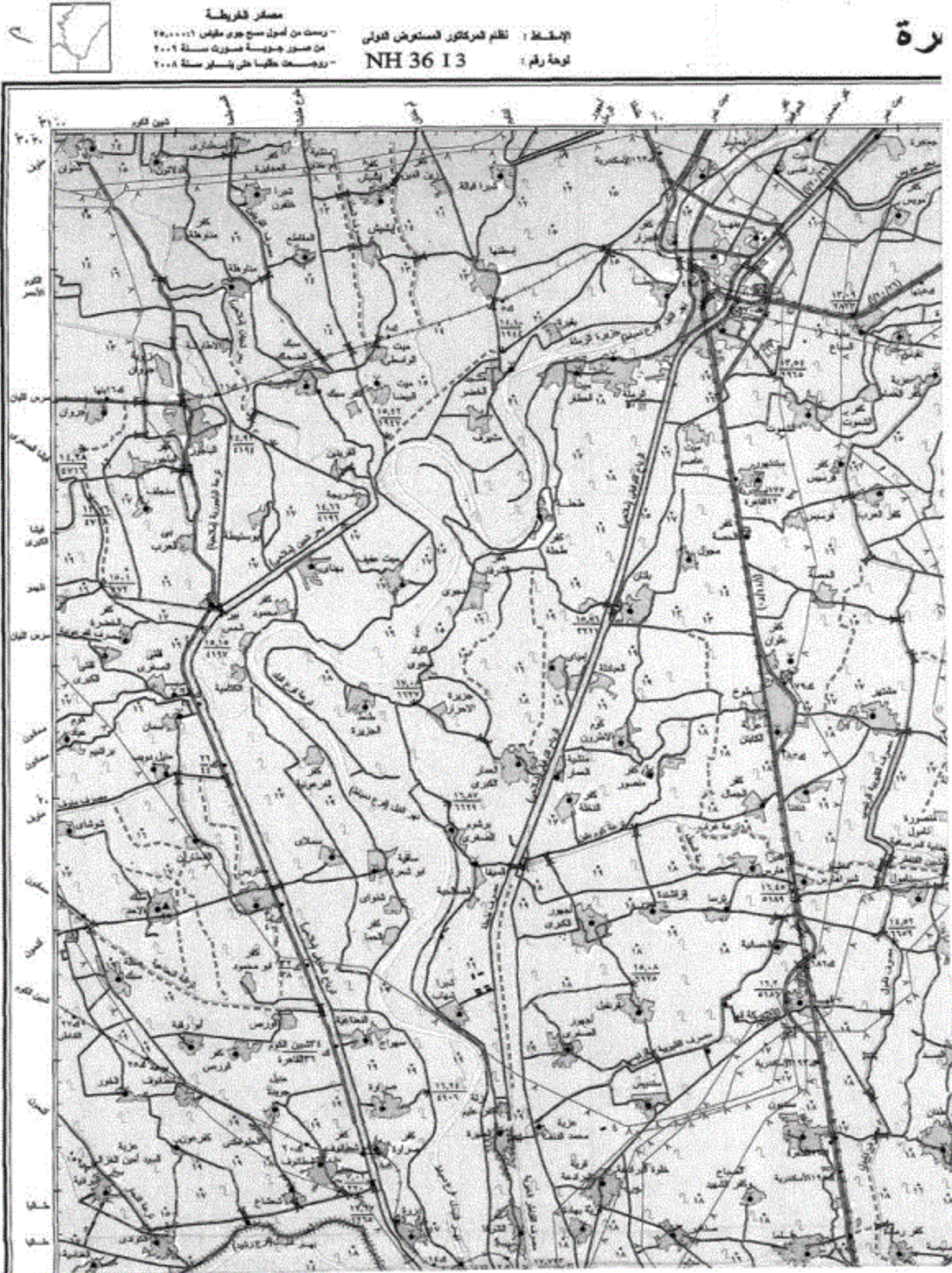
القط	الإحداثيات	
	E	N
1	31° 14' 38.143"	30° 0' 55.059"
2	31° 14' 39.624"	30° 0' 54.906"
3	31° 14' 39.596"	30° 0' 54.697"
4	31° 14' 38.116"	30° 0' 54.848"

٥٥

## القاه

جمهورية مصر العربية









رموز ومصطلحات	وصف
	محطات مشروع المرحلة الثانية من الخط الرابع للمетро
	مسار المرحلة الثانية من الخط الرابع للمетро
	ورشة العمرة الجسيمة
	طريق
	خط سكة حديد
	قناة
	جسر
	أنفاق
	مياه
	نباتات
	مباني
	شبكة مياه
	حدود
	ارتفاع
	خطوط تساوي الارتفاع
	مقياس

ملحوظة : أضيفت الأضلاع في مناطق المياه ليتم وضعها

