

## قرار رئيس مجلس الوزراء

رقم ٨٢٨ لسنة ٢٠٢٦

### رئيس مجلس الوزراء

بعد الاطلاع على الدستور ؛

وعلى قانون نظام الإدارة المحلية الصادر بالقانون رقم ٤٣ لسنة ١٩٧٩

ولانحته التنفيذية ؛

وعلى القانون رقم ١٠ لسنة ١٩٩٠ بشأن نزع ملكية العقارات للمنفعة العامة

ولانحته التنفيذية ؛

وعلى قرار رئيس الجمهورية رقم ٣٠٤ لسنة ٢٠٢٤ بتفويض رئيس مجلس الوزراء

فى بعض الاختصاصات ؛

وبناءً على ما عرضه وزير النقل ؛

**قرر:**

### ( المادة الأولى )

يُعتبر من أعمال المنفعة العامة مشروع إنشاء المرحلة الثانية من مشروع مترو

الإسكندرية (أبو قير - محطة مصر - ٢١ كم) بمحافظة الإسكندرية ، بمساره ، ومرافقه ،

وجميع منشآته من محطات للركاب بما تحويه من منشآت لخدمة الجماهير ،

ومحطات القوى الكهربائية والضغط العالى ، وأى منشآت أخرى يحتاجها المشروع ،

وذلك على النحو الموضح بالمذكرة الإيضاحية والخرائط المساحية والكشفيين وكارتى

الوصف المرفقين .

**( المادة الثانية )**

يُستولى بطريق التنفيذ المباشر ، لصالح الهيئة القومية للأنفاق ، على الأراضى اللازمة لتنفيذ المشروع المشار إليه فى المادة السابقة ، والمبين موقعها ومساحتها وحدودها وأسماء ملاكها الظاهرين بالمذكرة الإيضاحية والخرائط المساحية والكشفيين وكارتى الوصف المرفقين .

**( المادة الثالثة )**

يُنشر هذا القرار فى الجريدة الرسمية .

صدر برئاسة مجلس الوزراء فى ٢٢ رمضان سنة ١٤٤٧ هـ

( الموافق ١٢ مارس سنة ٢٠٢٦ م ) .

رئيس مجلس الوزراء

**دكتور/ مصطفى كمال مدبولى**



## وزارة النقل

### مذكرة إيضاحية

#### لقرار رئيس مجلس الوزراء

بشأن اعتبار المرحلة الثانية من مشروع إنشاء مترو الإسكندرية

(أبو قير - محطة مصر - كم ٢١) من أعمال المنفعة العامة

فى ضوء توجيهات القيادة السياسية نحو التوسع فى إنشاء وسائل نقل بالجر الكهربائى سريعة ومتطورة وآمنة وصديقة للبيئة تساهم فى الحد من الحوادث وتعمل على تخفيف الاختناقات المرورية بالمحاور الرئيسية ، ومن ضمنها مشروع مترو الإسكندرية ( أبو قير - محطة مصر - كم ٢١ ) .

وقد تبين خلال التنفيذ وجود بعض الأراضى المتعارضة مع تنفيذ المرحلة الثانية من المشروع بمحافظة الإسكندرية ، ومما يستلزم ضرورة نزع ملكيتها لصالح المشروع على النحو الآتى :

قطعة أرض بمساحة ٢م٢٢٢٤ بجوار شارع حجر النواتية لإنشاء كابلات كهربائية ( ضغط عالى ) .

قطعة أرض بمساحة ٢م١٥١٥٤ بجوار شارع محمد أبو الفتوح حساب لإنشاء كوبرى مسار المرحلة الثانية من مشروع مترو الإسكندرية .

ونظراً للطبيعة الخاصة لمشروعات المترو ، والتي تقتضى تعدد مواقع العمل باعتبارها من المشروعات الطويلة فإنه يتعذر حصر جميع ملاك الأراضى والعقارات المتداخلة مع المشروع ومساحة ما يملكه كل منهم وما قد يتطلبه المشروع من أجزاء إضافية إلا بعد صدور القرار بتقرير صفة النفع العام وبدء أعمال اللجان المختصة فى الحصر على الطبيعة .

مرفق طيه ما يلى :

١ - خريطة مساحية معتمدة توضح حدود قطعتى الأرض المطلوبين -  
(مرفق رقم ١) .

٢- عدد ( ٢ ) كشف للملاك الظاهرين وعدد ( ٢ ) كروت الوصف لقطعتى  
الأرض - ( مرفق رقم ٢ ) .

سيتم تدبير مبلغ ١٠٠ مليون جنيه وفقاً للتأشيرات العامة لموازنة الهيئة القومية  
للأنفاق للعام المالى ٢٠٢٥/٢٠٢٦ لسداد قيمة التعويضات التقديرية المبدئية  
للملاك الظاهرين وسوف يتم إيداعها بخزانة الجهة المنفذة لهذا القرار خلال شهر من  
تاريخ صدوره طبقاً لما تحدده اللجنة المختصة .

ونظراً للطبيعة الخاصة لمشروعات إنشاء خطوط المترو والتي تقتضى تعدد  
مواقع العمل فإنه يتعذر حصر جميع ملاك الأراضى والعقارات المتداخلة مع المشروع  
ومساحة ما يملكه كل منهم وما قد يتطلبه المشروع من أجزاء إضافية إلا بعد صدور  
القرار بتقرير صفة النفع العام وبدء أعمال اللجان المختصة فى الحصر .

فى ضوء ما تقدم ، نتشرف بأن نرفق طيه مشروع قرار رئيس مجلس الوزراء  
باعتبار المرحلة الثانية من مشروع إنشاء مترو الإسكندرية ( أبو قير - محطة مصر -  
كم ٢١ ) من أعمال المنفعة العامة والاستيلاء بطريق التنفيذ المباشر على الأراضى  
اللازمة للتنفيذ وذلك على النحو الموضح بهاليه .

**وتفضلوا بقبول فائق الاحترام**

نائب رئيس مجلس الوزراء للتنمية الصناعية

وزير الصناعة والنقل

فريق مهندس / كامل عبد الهادى الوزير



٥٥/٧

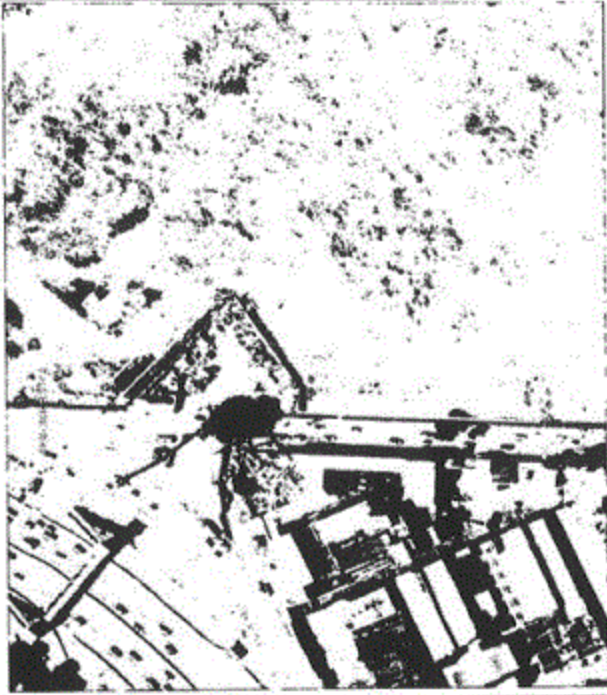
**كارت وصف نزع ملكية**

كارت وصف نزع ملكية


القطران : أرض شركة اللطيف العمريه بحدود شارع محمد الوردية  
المنطقة التقريرية : شركة اللطيف العمريه

نوع المبنى : أرض فضاء  
المساحة التقريرية : ٢٠٢٢٢٤,٧٨

٥



موقع  
القطران



الرقم	الارض من استحداثها بالمشروع	المساحة (2م) ٢٠٢٢٢٤,٧٨	الاستخدام المبنى أرض فضاء	رقم المربع / المساحة المطلوب نزع ملكيتها	الإحداثيات	
					E	N.
1		٥١١١٣٦,٩٣٩		٤٤٥٧١٨,٧٥٢		
٢		٥١١١٢٩,٩٩٨		٤٤٥٧١٩,٦٥٥		
٣		٥١١١٣٢,١٣٠		٤٤٥٧٨٦,٤١٧		
٤		٥١١١٣٩,٤٨٤		٤٤٥٧٨٨,٣٦٩		
٥		٥١١١٠٠,٢٩١		٤٤٥٧٣٢,٣٣٩		
٦		٥١١٠٩٩,٠٥٢		٤٤٥٧٣٧,٨٢٤		
٧		٥١١٠٩٣,٨٥٢		٤٤٥٧٢٨,٩٤١		
٨		٥١١٠٩١,٠٦٠		٤٤٥٨٤١,٥٣٩		
٩		٥١١١٣٦,٥٤١		٤٤٥٧١٥,١٠٨		
١٠		٥١١١٤١,٨٧٦		٤٤٥٨٦٤,٦٥٥		
١١		٥١١١٣٧,٢٩٨		٤٤٥٨٥٧,٨١٢		
١٢		٥١١١٤٨,٨٤٨		٤٤٥٨٥٦,٣٣٠		
١٣		٥١١١١٢,٢٤٨		٤٤٥٨٥٤,٨٨٨		
١٤		٥١١١٢٢,٢٠٤		٤٤٥٨٥٤,٤٨٤		
١٥		٥١١١٥٤,٩٨٢		٤٤٥٨٥٥,٥٦٨		
١٦		٥١١١٥١,٣٩٠		٤٤٥٨٥٥,٧٥٢		
١٧		٥١١٠٩٦,٣٤٠		٤٤٥٨٣٩,٦٩١		
١٨		٥١١٠٩٨,٥٨١		٤٤٥٨٣٢,٠١١		
١٩		٥١١١٥٢,٣٣٢		٤٤٥٨٤٧,٦٩٤		
٢٠		٥١١١٥٢,٢٩١		٤٤٥٨٤٧,٦٤٥		



كارت وصف تزرع ملكية

٤

كارت وصف تزرع ملكية

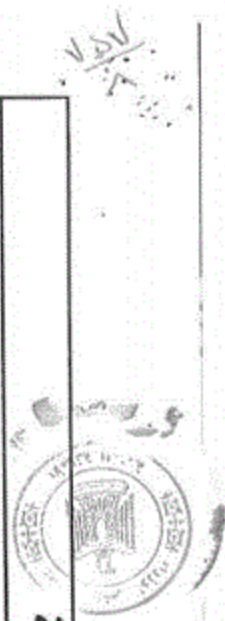
العنوان : أرض شركة النحاس المصرية بجوار شارع محمد أبو القروح حساب  
المالك الظاهر للأرض : شركة النحاس المصرية  
نوع التملك : أرض خاصة  
المساحة التقريبية : ٢,١٥١٥٤

العرض من استخدام بالمشروع	المساحة (م <sup>2</sup> )	الاستخدام الحالي	رقم الترخيص المساحة المطوب تزرع ملكية
إقامة كورنيس سهل المرحلة الثالثة من طوار أبو ظفر	٢,١٥١٥٤	أرض خاصة	٢,١٥١٥٤

نقط	الإحداثيات	
	E	N
1	٥١٥٦٤٩,٤٠	٤٤٥٧٨٠,٢٦١
٢	٥١٥٧٠٧,٨٠١	٤٤٥٦٤٩,٩٦٨
٣	٥١٦٠٥٩,١٤٧	٤٤٥٤٥٨,٩٩١
٤	٥١٦٠٤٩,٩٠٦	٤٤٥٤٢٦,٩٦٧
٥	٥١٥٧٧,٠٥٣	٤٤٥٥٤٥,٧٢١
٦	٥١٥٥٥٩,٤١٨	٤٤٥٦٤٥,٥٣٧

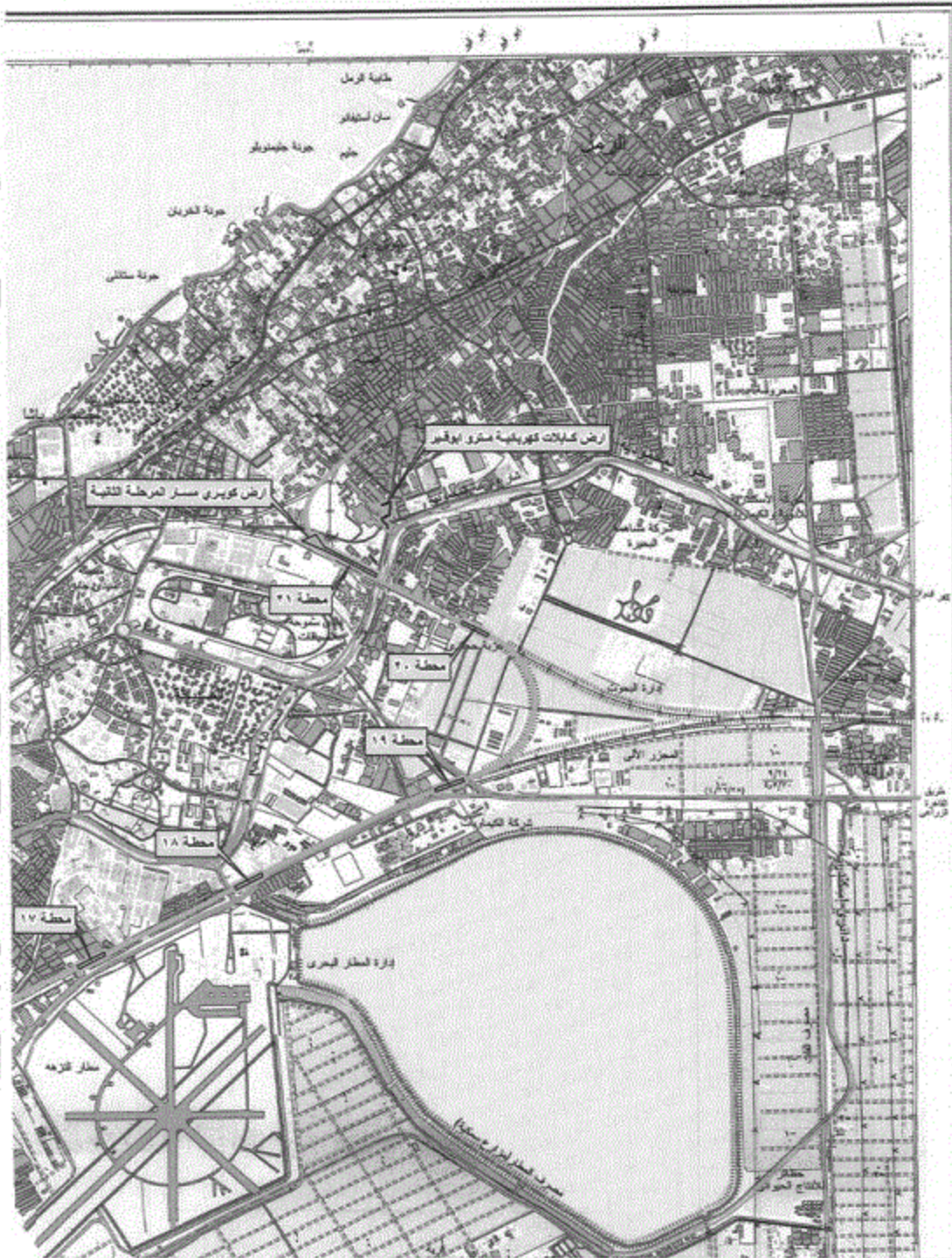


مهندس  
مهندس  
مهندس



# الرم

جمهورية مصر العربية



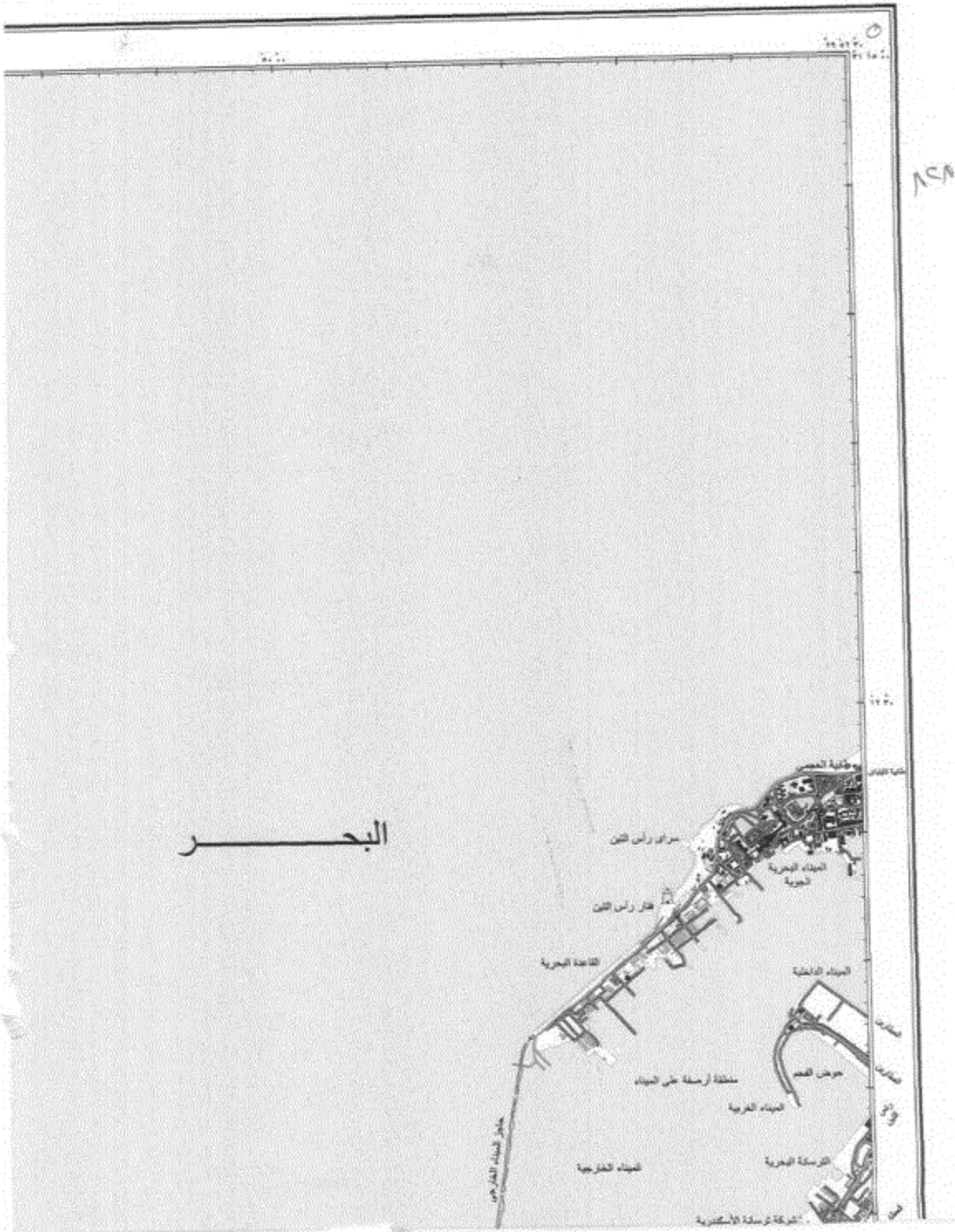






المنطقة

جمهورية مصر العربية

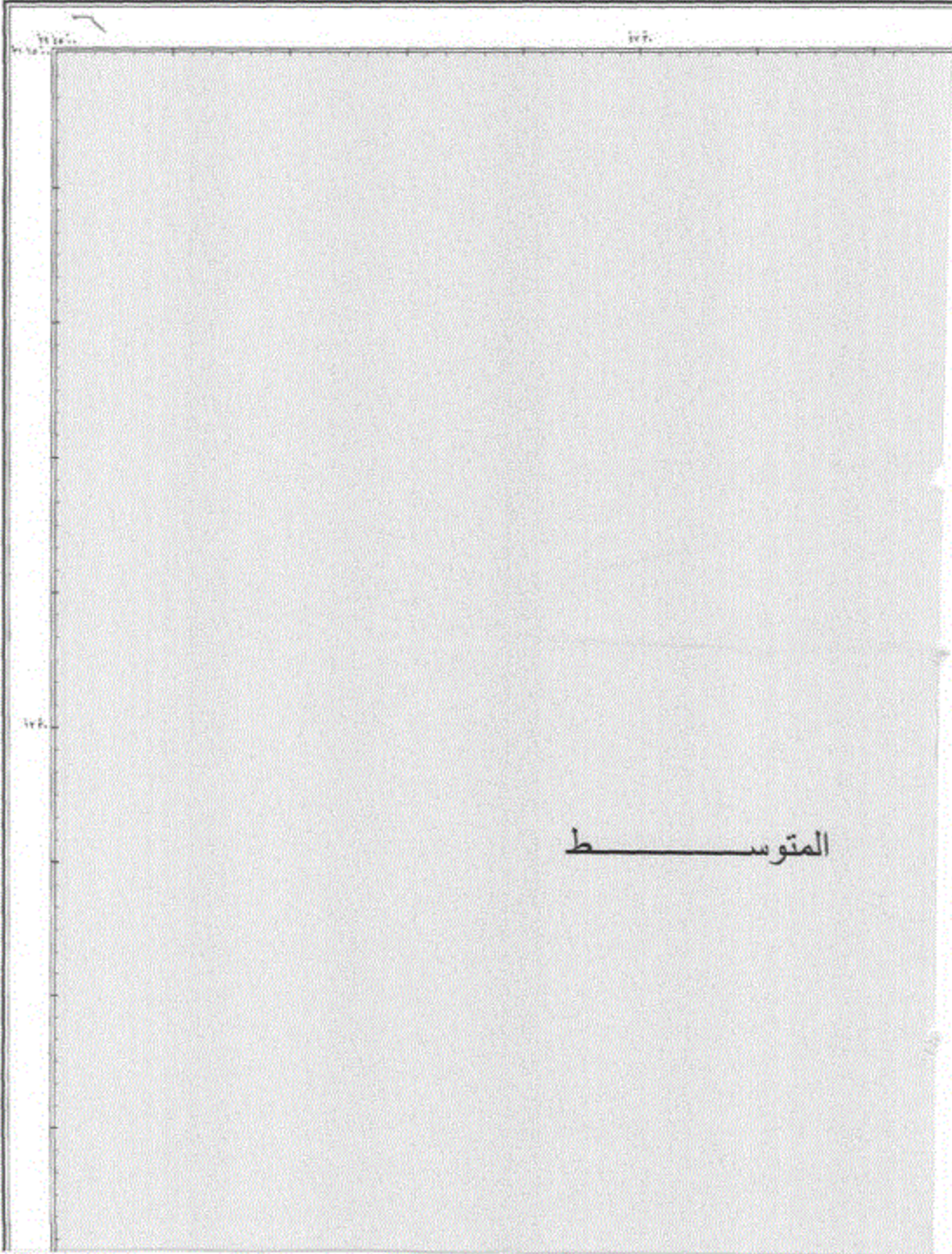




مصارف الخريضة  
 - رسمت من أصول مسج غير مقياس ٢٤٠٠٠٠٠٠  
 من صور جوية صورة سنة ٢٠٢٢  
 - رسمت عليها حتى يتسار سنة ٢٠٢٢

الإسناد : نظام المراكز المستعرض الدولي  
 NH 35 P3b3  
 لوحة رقم :

كس







# العامر

جمهورية مصر العربية









أعدت طباعتها بإدارة المساحة المصرية سنة ٢٠١١ (١٤٣٢ هـ)

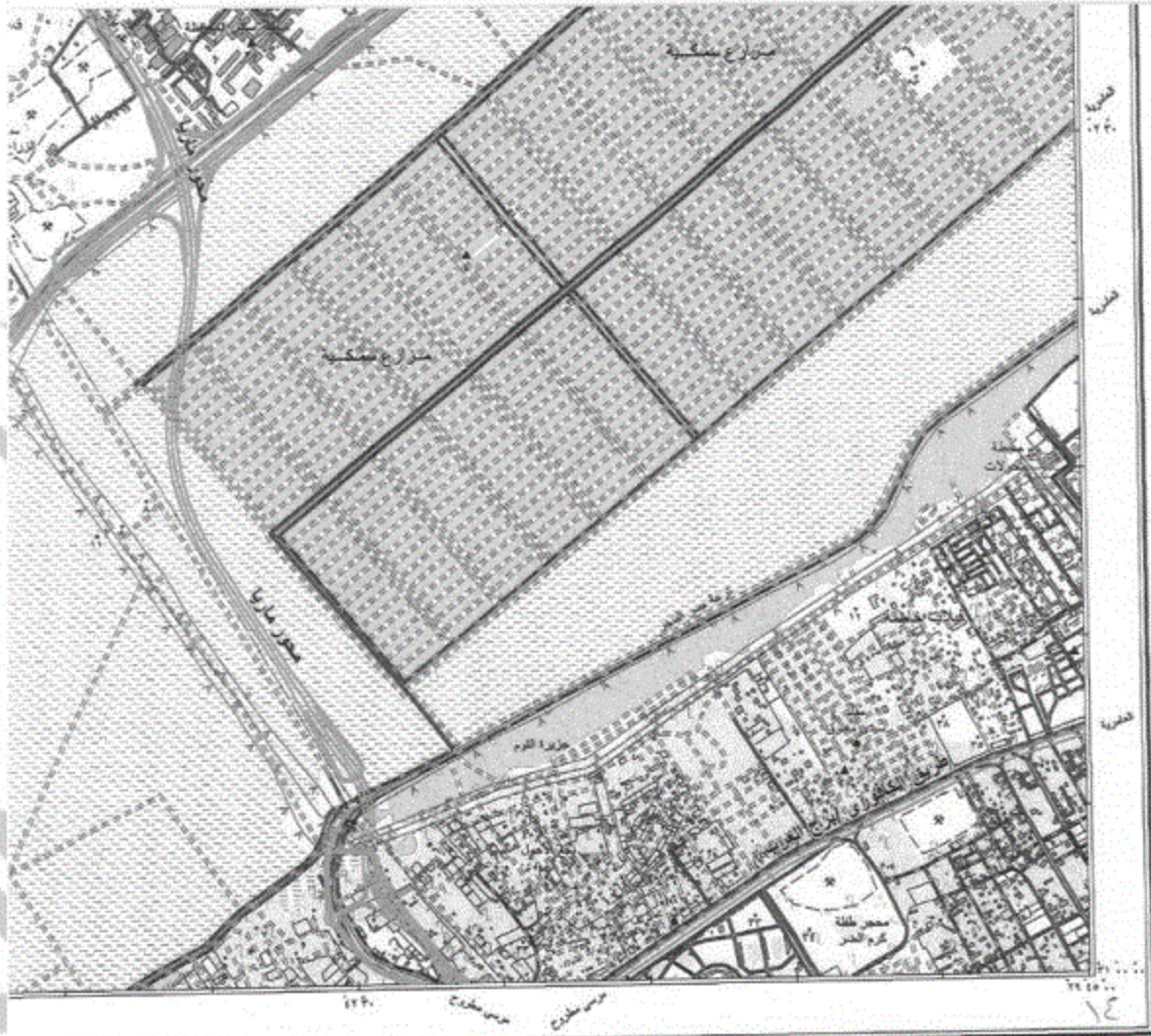
٢٥:٠٠٠

٢٥:٠٠٠

<p>خط ساحلي دائم - ٢ - غير معاد</p> <p>خط ساحلي عائم - ٣ - غير معاد</p> <p>خطوط كتشور الاصطناعي</p> <p>كورسري خرمنسي</p> <p>كورسري مخدسي</p> <p>كورسري خشبي</p> <p>كورسري مخدسك</p> <p>كورسري عاكس</p> <p>مخمس</p> <p>طوك كورسري / حرجس حرج</p> <p>كدمرله بلكس / الاقلاع بلكس</p> <p>حرجس الحرج / اوكس الحرج</p> <p>كدمرله بلكس</p> <p>بالقة / مقسورة / مسورة</p> <p>خط القيسب ميسك</p>	<p>خطوط كتشور</p> <p>خطوط كتشور الاصطناعي</p> <p>خطوط كتشور القيسب</p> <p>ارض تحت مشري صلاح العيس</p> <p>ايسه / خطسره</p> <p>مخمس - ١ - صغري - ٢ - صغري</p> <p>حرجس حرج - ١ - حرجس - ٢ - حرجس</p> <p>كدمرله بلكس</p> <p>شورده رطبه / ميسك رطبه</p> <p>وادي حرجس - ٢ - حرجس</p> <p>وادي حرجس</p> <p>مملكسه كدمرله</p> <p>مخمسري حرجس</p> <p>مخمسري حرجس</p>	<p>خط ساحلي دائم - ٢ - غير معاد</p> <p>خط ساحلي عائم - ٣ - غير معاد</p> <p>خطوط كتشور الاصطناعي</p> <p>كورسري خرمنسي</p> <p>كورسري مخدسي</p> <p>كورسري خشبي</p> <p>كورسري مخدسك</p> <p>كورسري عاكس</p> <p>مخمس</p> <p>طوك كورسري / حرجس حرج</p> <p>كدمرله بلكس / الاقلاع بلكس</p> <p>حرجس الحرج / اوكس الحرج</p> <p>كدمرله بلكس</p> <p>بالقة / مقسورة / مسورة</p> <p>خط القيسب ميسك</p>	<p>خطوط كتشور</p> <p>خطوط كتشور الاصطناعي</p> <p>خطوط كتشور القيسب</p> <p>ارض تحت مشري صلاح العيس</p> <p>ايسه / خطسره</p> <p>مخمس - ١ - صغري - ٢ - صغري</p> <p>حرجس حرج - ١ - حرجس - ٢ - حرجس</p> <p>كدمرله بلكس</p> <p>شورده رطبه / ميسك رطبه</p> <p>وادي حرجس - ٢ - حرجس</p> <p>وادي حرجس</p> <p>مملكسه كدمرله</p> <p>مخمسري حرجس</p> <p>مخمسري حرجس</p>
---	--	---	--

تخطيطه : المخطط الاصلاني من مناطق المساحة لاسماء وبعث





رسمت وختمت بإدارة التعمير المصرية سنة ٢٠١١ (٢٠١٤/٢٠١١)



شجر
مدرسة
قبة
حرم

البيانات على  
الضلع الوردي

1- تقطع جدران	2- تقطع ملائكة	3- تقطع أسقف	4- تقطع أسوار
5- تقطع أسقف	6- تقطع أسقف	7- تقطع أسقف	8- تقطع أسقف
9- تقطع أسقف	10- تقطع أسقف	11- تقطع أسقف	12- تقطع أسقف
13- تقطع أسقف	14- تقطع أسقف	15- تقطع أسقف	16- تقطع أسقف
17- تقطع أسقف	18- تقطع أسقف	19- تقطع أسقف	20- تقطع أسقف
21- تقطع أسقف	22- تقطع أسقف	23- تقطع أسقف	24- تقطع أسقف
25- تقطع أسقف	26- تقطع أسقف	27- تقطع أسقف	28- تقطع أسقف
29- تقطع أسقف	30- تقطع أسقف	31- تقطع أسقف	32- تقطع أسقف
33- تقطع أسقف	34- تقطع أسقف	35- تقطع أسقف	36- تقطع أسقف
37- تقطع أسقف	38- تقطع أسقف	39- تقطع أسقف	40- تقطع أسقف
41- تقطع أسقف	42- تقطع أسقف	43- تقطع أسقف	44- تقطع أسقف
45- تقطع أسقف	46- تقطع أسقف	47- تقطع أسقف	48- تقطع أسقف
49- تقطع أسقف	50- تقطع أسقف	51- تقطع أسقف	52- تقطع أسقف
53- تقطع أسقف	54- تقطع أسقف	55- تقطع أسقف	56- تقطع أسقف
57- تقطع أسقف	58- تقطع أسقف	59- تقطع أسقف	60- تقطع أسقف
61- تقطع أسقف	62- تقطع أسقف	63- تقطع أسقف	64- تقطع أسقف
65- تقطع أسقف	66- تقطع أسقف	67- تقطع أسقف	68- تقطع أسقف
69- تقطع أسقف	70- تقطع أسقف	71- تقطع أسقف	72- تقطع أسقف
73- تقطع أسقف	74- تقطع أسقف	75- تقطع أسقف	76- تقطع أسقف
77- تقطع أسقف	78- تقطع أسقف	79- تقطع أسقف	80- تقطع أسقف
81- تقطع أسقف	82- تقطع أسقف	83- تقطع أسقف	84- تقطع أسقف
85- تقطع أسقف	86- تقطع أسقف	87- تقطع أسقف	88- تقطع أسقف
89- تقطع أسقف	90- تقطع أسقف	91- تقطع أسقف	92- تقطع أسقف
93- تقطع أسقف	94- تقطع أسقف	95- تقطع أسقف	96- تقطع أسقف
97- تقطع أسقف	98- تقطع أسقف	99- تقطع أسقف	100- تقطع أسقف

حدود تربية	1- مغلقة	2- غير مغلقة
حدود تربية	3- مغلقة	4- غير مغلقة
حدود تربية	5- مغلقة	6- غير مغلقة
حدود تربية	7- مغلقة	8- غير مغلقة
حدود تربية	9- مغلقة	10- غير مغلقة
حدود تربية	11- مغلقة	12- غير مغلقة
حدود تربية	13- مغلقة	14- غير مغلقة
حدود تربية	15- مغلقة	16- غير مغلقة
حدود تربية	17- مغلقة	18- غير مغلقة
حدود تربية	19- مغلقة	20- غير مغلقة
حدود تربية	21- مغلقة	22- غير مغلقة
حدود تربية	23- مغلقة	24- غير مغلقة
حدود تربية	25- مغلقة	26- غير مغلقة
حدود تربية	27- مغلقة	28- غير مغلقة
حدود تربية	29- مغلقة	30- غير مغلقة
حدود تربية	31- مغلقة	32- غير مغلقة
حدود تربية	33- مغلقة	34- غير مغلقة
حدود تربية	35- مغلقة	36- غير مغلقة
حدود تربية	37- مغلقة	38- غير مغلقة
حدود تربية	39- مغلقة	40- غير مغلقة
حدود تربية	41- مغلقة	42- غير مغلقة
حدود تربية	43- مغلقة	44- غير مغلقة
حدود تربية	45- مغلقة	46- غير مغلقة
حدود تربية	47- مغلقة	48- غير مغلقة
حدود تربية	49- مغلقة	50- غير مغلقة
حدود تربية	51- مغلقة	52- غير مغلقة
حدود تربية	53- مغلقة	54- غير مغلقة
حدود تربية	55- مغلقة	56- غير مغلقة
حدود تربية	57- مغلقة	58- غير مغلقة
حدود تربية	59- مغلقة	60- غير مغلقة
حدود تربية	61- مغلقة	62- غير مغلقة
حدود تربية	63- مغلقة	64- غير مغلقة
حدود تربية	65- مغلقة	66- غير مغلقة
حدود تربية	67- مغلقة	68- غير مغلقة
حدود تربية	69- مغلقة	70- غير مغلقة
حدود تربية	71- مغلقة	72- غير مغلقة
حدود تربية	73- مغلقة	74- غير مغلقة
حدود تربية	75- مغلقة	76- غير مغلقة
حدود تربية	77- مغلقة	78- غير مغلقة
حدود تربية	79- مغلقة	80- غير مغلقة
حدود تربية	81- مغلقة	82- غير مغلقة
حدود تربية	83- مغلقة	84- غير مغلقة
حدود تربية	85- مغلقة	86- غير مغلقة
حدود تربية	87- مغلقة	88- غير مغلقة
حدود تربية	89- مغلقة	90- غير مغلقة
حدود تربية	91- مغلقة	92- غير مغلقة
حدود تربية	93- مغلقة	94- غير مغلقة
حدود تربية	95- مغلقة	96- غير مغلقة
حدود تربية	97- مغلقة	98- غير مغلقة
حدود تربية	99- مغلقة	100- غير مغلقة

طريق	1- لوتس	2- لوتس
طريق	3- لوتس	4- لوتس
طريق	5- لوتس	6- لوتس
طريق	7- لوتس	8- لوتس
طريق	9- لوتس	10- لوتس
طريق	11- لوتس	12- لوتس
طريق	13- لوتس	14- لوتس
طريق	15- لوتس	16- لوتس
طريق	17- لوتس	18- لوتس
طريق	19- لوتس	20- لوتس
طريق	21- لوتس	22- لوتس
طريق	23- لوتس	24- لوتس
طريق	25- لوتس	26- لوتس
طريق	27- لوتس	28- لوتس
طريق	29- لوتس	30- لوتس
طريق	31- لوتس	32- لوتس
طريق	33- لوتس	34- لوتس
طريق	35- لوتس	36- لوتس
طريق	37- لوتس	38- لوتس
طريق	39- لوتس	40- لوتس
طريق	41- لوتس	42- لوتس
طريق	43- لوتس	44- لوتس
طريق	45- لوتس	46- لوتس
طريق	47- لوتس	48- لوتس
طريق	49- لوتس	50- لوتس
طريق	51- لوتس	52- لوتس
طريق	53- لوتس	54- لوتس
طريق	55- لوتس	56- لوتس
طريق	57- لوتس	58- لوتس
طريق	59- لوتس	60- لوتس
طريق	61- لوتس	62- لوتس
طريق	63- لوتس	64- لوتس
طريق	65- لوتس	66- لوتس
طريق	67- لوتس	68- لوتس
طريق	69- لوتس	70- لوتس
طريق	71- لوتس	72- لوتس
طريق	73- لوتس	74- لوتس
طريق	75- لوتس	76- لوتس
طريق	77- لوتس	78- لوتس
طريق	79- لوتس	80- لوتس
طريق	81- لوتس	82- لوتس
طريق	83- لوتس	84- لوتس
طريق	85- لوتس	86- لوتس
طريق	87- لوتس	88- لوتس
طريق	89- لوتس	90- لوتس
طريق	91- لوتس	92- لوتس
طريق	93- لوتس	94- لوتس
طريق	95- لوتس	96- لوتس
طريق	97- لوتس	98- لوتس
طريق	99- لوتس	100- لوتس

ملحوظة: خطوط التفرقة والحدود الفوقية والحدود  
الحدودية تظهر باللون الأصفر على الخلفية





إحداثيات: ياردة القسماة للبريد سنة ٢٠١٥ (٢٠١٥/١١/١١)

٢٥٠٠٠٠١٦ رقم ٢ كيلومتر

حالات المسطرة	
العدد	الرمز
١	مساحة
٢	تربة
٣	الرمز

خط مسطح دائم ١ - ٢ - ٣ - ٤ - ٥ - ٦ - ٧ - ٨ - ٩ - ١٠ - ١١ - ١٢ - ١٣ - ١٤ - ١٥ - ١٦ - ١٧ - ١٨ - ١٩ - ٢٠ - ٢١ - ٢٢ - ٢٣ - ٢٤ - ٢٥ - ٢٦ - ٢٧ - ٢٨ - ٢٩ - ٣٠ - ٣١ - ٣٢ - ٣٣ - ٣٤ - ٣٥ - ٣٦ - ٣٧ - ٣٨ - ٣٩ - ٤٠ - ٤١ - ٤٢ - ٤٣ - ٤٤ - ٤٥ - ٤٦ - ٤٧ - ٤٨ - ٤٩ - ٥٠ - ٥١ - ٥٢ - ٥٣ - ٥٤ - ٥٥ - ٥٦ - ٥٧ - ٥٨ - ٥٩ - ٦٠ - ٦١ - ٦٢ - ٦٣ - ٦٤ - ٦٥ - ٦٦ - ٦٧ - ٦٨ - ٦٩ - ٧٠ - ٧١ - ٧٢ - ٧٣ - ٧٤ - ٧٥ - ٧٦ - ٧٧ - ٧٨ - ٧٩ - ٨٠ - ٨١ - ٨٢ - ٨٣ - ٨٤ - ٨٥ - ٨٦ - ٨٧ - ٨٨ - ٨٩ - ٩٠ - ٩١ - ٩٢ - ٩٣ - ٩٤ - ٩٥ - ٩٦ - ٩٧ - ٩٨ - ٩٩ - ١٠٠	خط مسطح دائم ١ - ٢ - ٣ - ٤ - ٥ - ٦ - ٧ - ٨ - ٩ - ١٠ - ١١ - ١٢ - ١٣ - ١٤ - ١٥ - ١٦ - ١٧ - ١٨ - ١٩ - ٢٠ - ٢١ - ٢٢ - ٢٣ - ٢٤ - ٢٥ - ٢٦ - ٢٧ - ٢٨ - ٢٩ - ٣٠ - ٣١ - ٣٢ - ٣٣ - ٣٤ - ٣٥ - ٣٦ - ٣٧ - ٣٨ - ٣٩ - ٤٠ - ٤١ - ٤٢ - ٤٣ - ٤٤ - ٤٥ - ٤٦ - ٤٧ - ٤٨ - ٤٩ - ٥٠ - ٥١ - ٥٢ - ٥٣ - ٥٤ - ٥٥ - ٥٦ - ٥٧ - ٥٨ - ٥٩ - ٦٠ - ٦١ - ٦٢ - ٦٣ - ٦٤ - ٦٥ - ٦٦ - ٦٧ - ٦٨ - ٦٩ - ٧٠ - ٧١ - ٧٢ - ٧٣ - ٧٤ - ٧٥ - ٧٦ - ٧٧ - ٧٨ - ٧٩ - ٨٠ - ٨١ - ٨٢ - ٨٣ - ٨٤ - ٨٥ - ٨٦ - ٨٧ - ٨٨ - ٨٩ - ٩٠ - ٩١ - ٩٢ - ٩٣ - ٩٤ - ٩٥ - ٩٦ - ٩٧ - ٩٨ - ٩٩ - ١٠٠	خط مسطح دائم ١ - ٢ - ٣ - ٤ - ٥ - ٦ - ٧ - ٨ - ٩ - ١٠ - ١١ - ١٢ - ١٣ - ١٤ - ١٥ - ١٦ - ١٧ - ١٨ - ١٩ - ٢٠ - ٢١ - ٢٢ - ٢٣ - ٢٤ - ٢٥ - ٢٦ - ٢٧ - ٢٨ - ٢٩ - ٣٠ - ٣١ - ٣٢ - ٣٣ - ٣٤ - ٣٥ - ٣٦ - ٣٧ - ٣٨ - ٣٩ - ٤٠ - ٤١ - ٤٢ - ٤٣ - ٤٤ - ٤٥ - ٤٦ - ٤٧ - ٤٨ - ٤٩ - ٥٠ - ٥١ - ٥٢ - ٥٣ - ٥٤ - ٥٥ - ٥٦ - ٥٧ - ٥٨ - ٥٩ - ٦٠ - ٦١ - ٦٢ - ٦٣ - ٦٤ - ٦٥ - ٦٦ - ٦٧ - ٦٨ - ٦٩ - ٧٠ - ٧١ - ٧٢ - ٧٣ - ٧٤ - ٧٥ - ٧٦ - ٧٧ - ٧٨ - ٧٩ - ٨٠ - ٨١ - ٨٢ - ٨٣ - ٨٤ - ٨٥ - ٨٦ - ٨٧ - ٨٨ - ٨٩ - ٩٠ - ٩١ - ٩٢ - ٩٣ - ٩٤ - ٩٥ - ٩٦ - ٩٧ - ٩٨ - ٩٩ - ١٠٠	خط مسطح دائم ١ - ٢ - ٣ - ٤ - ٥ - ٦ - ٧ - ٨ - ٩ - ١٠ - ١١ - ١٢ - ١٣ - ١٤ - ١٥ - ١٦ - ١٧ - ١٨ - ١٩ - ٢٠ - ٢١ - ٢٢ - ٢٣ - ٢٤ - ٢٥ - ٢٦ - ٢٧ - ٢٨ - ٢٩ - ٣٠ - ٣١ - ٣٢ - ٣٣ - ٣٤ - ٣٥ - ٣٦ - ٣٧ - ٣٨ - ٣٩ - ٤٠ - ٤١ - ٤٢ - ٤٣ - ٤٤ - ٤٥ - ٤٦ - ٤٧ - ٤٨ - ٤٩ - ٥٠ - ٥١ - ٥٢ - ٥٣ - ٥٤ - ٥٥ - ٥٦ - ٥٧ - ٥٨ - ٥٩ - ٦٠ - ٦١ - ٦٢ - ٦٣ - ٦٤ - ٦٥ - ٦٦ - ٦٧ - ٦٨ - ٦٩ - ٧٠ - ٧١ - ٧٢ - ٧٣ - ٧٤ - ٧٥ - ٧٦ - ٧٧ - ٧٨ - ٧٩ - ٨٠ - ٨١ - ٨٢ - ٨٣ - ٨٤ - ٨٥ - ٨٦ - ٨٧ - ٨٨ - ٨٩ - ٩٠ - ٩١ - ٩٢ - ٩٣ - ٩٤ - ٩٥ - ٩٦ - ٩٧ - ٩٨ - ٩٩ - ١٠٠
--	--	--	--

ملاحظة: أضيفت الاضمار في مناطق المياه لثبات وجهت